



工业减震解决方案



橡胶专家 | 客户定制减震产品 | IATF16949认证 | 目录件减震产品

Company Overview

公司概况

于1948年在纽约州布法罗市成立的Caplugs（安歌思）在产品保护领域中处于领先地位已经超过70年。Caplugs生产塑料保护盖，透明棺材，包装容器，橡胶密封圈，橡胶衬套以及各种橡胶减振产品。4亿件的库存产品可供随时发货，满足您的需求。

Caplugs主要生产工艺包括：注塑，浸塑，挤塑，模压，乙烯基包塑和橡胶金属组合产品。出来超强的目录件生产能力，我们经验丰富的工程师团队还可以根据您的特殊需求为您量身定制特殊产品。从产品设计和模具制造，Caplugs可以为您提供全面的方案。

Caplugs中国工厂位于江苏常州。我们中国工厂通过生产，仓储和直销以及分销等方式，向市场提供优质可靠的Caplugs全系列产品。



SINCE
1948

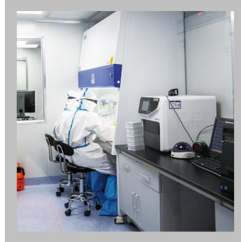


Market sector

市场领域



• 一般工业



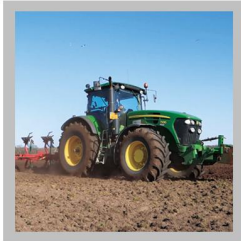
• 精密仪器



• 医疗器械



• 工程机械



• 农业机械



• 发电机组



• 客车



• 矿山机械



• 核电



• 冷藏运输车



• 轨道交通



• 船舶



• 航空设备



• 军工车辆

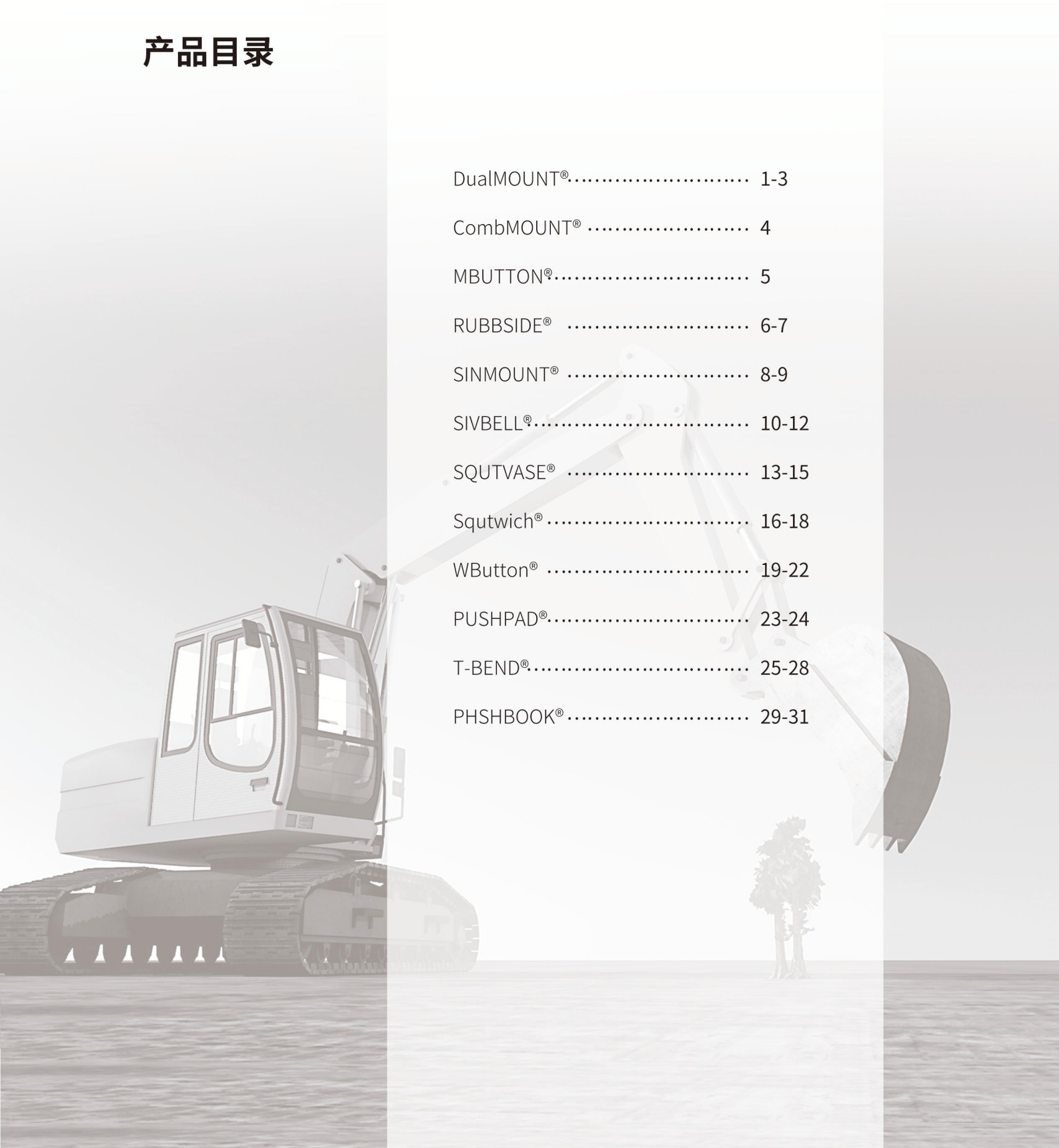
Core competitiveness in scientific research field

科研领域 核心竞争力

PRODUCT CATALOG

产品目录

DualMOUNT®.....	1-3
CombMOUNT®	4
MBUTTON®.....	5
RUBBSIDE®	6-7
SINMOUNT®	8-9
SIVBELL®.....	10-12
SQUTVASE®	13-15
Squtwich®	16-18
WButton®	19-22
PUSHPAD®.....	23-24
T-BEND®.....	25-28
PHSHBOOK®	29-31





DualMOUNT®

固有频率： 8-18Hz

描述

该产品是由两个硫化在金属内管上的弹性体组合而成。

- 内管：钢管。
- 弹性体：氯丁橡胶，5种不同刚度的橡胶体。

运行

该产品的设计具有以下基本特性：

- 耐油。
- 所有方向具有减震和降噪的功能。
- 轴向和径向刚度比率1：1。

优势

- 能很好的降低结构性噪音。
- 耐油性能好。
- 5种不同规格，宽广的承载范围：轴向15-2100Kg，径向<650Kg。
- 当安装垫圈时有很好的防回弹效果。

应用

该产品可以很好的应用在静止和移动的设备上，比如：泵，压缩机。发电机，电子设备，暖通设备，工业内燃机，变速箱，驾驶室，散热器等等。

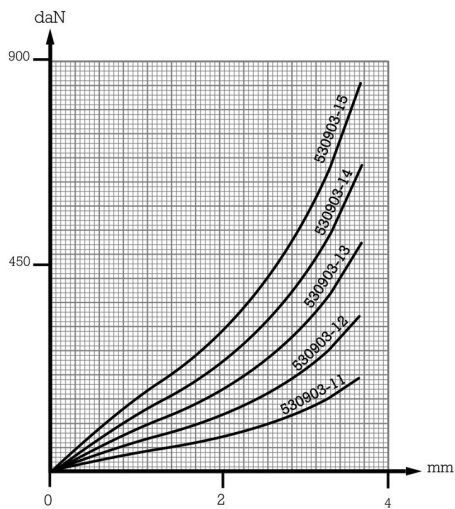
运行特性

最大载荷取决于安装时的压缩量和不同厚度的支撑板（**F1**和**F2**）。

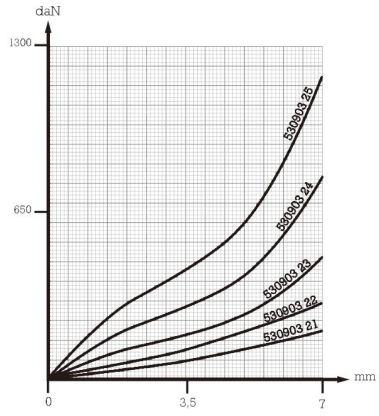
产品型号	支撑结构F ₁ 每个底座的荷载				支撑结构F ₂ 每个底座的荷载			
	轴向(daN)	径向(daN)	F ₀ (Hz)	E ₁ (mm)	轴向(daN)	径向(daN)	F ₀ (Hz)	E ₁ (mm)
D/M-18-9	18	9	15	9.5	18	9	15	9.5
D/M-40-13	40	13			40	13		
D/M-63-18	63	18			63	18		
D/M-113-22	113	22			113	22		
D/M-136-27	136	27			136	27		
D/M-59-22	59	22	12	14	27	18	15	12.5
D/M-79-29	79	29			54	36		
D/M-109-40	109	40			72	56		
D/M-172-75	172	75			118	81		
D/M-286-127	286	127			172	127		
D/M-95-10	95	10	11	22	40	31	15	19
D/M-159-63	159	63			68	47		
D/M-222-102	222	102			102	72		
D/M-390-175	390	175			147	111		
D/M-604-313	604	313			227	163		
D/M-122-61	122	61	10	28.5	68	50	15	25.5
D/M-231-104	231	104			136	100		
D/M-350-156	350	156			181	136		
D/M-531-268	531	268			227	181		
D/M-954-443	954	443			272	263		
D/M-518-109	518	109	10	32	136	68	15	25.5
D/M-877-154	877	154			227	100		
D/M-1172-277	1172	277			318	136		
D/M-1609-404	1609	404			409	213		
D/M-2072-640	2072	640			545	300		

轴向压缩下的载荷/变形量曲线

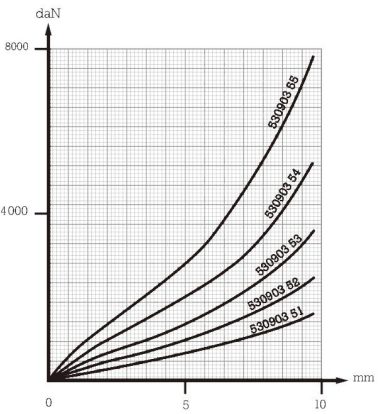
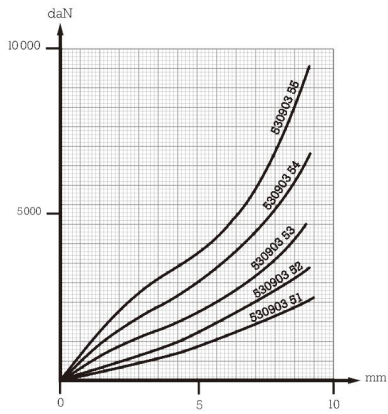
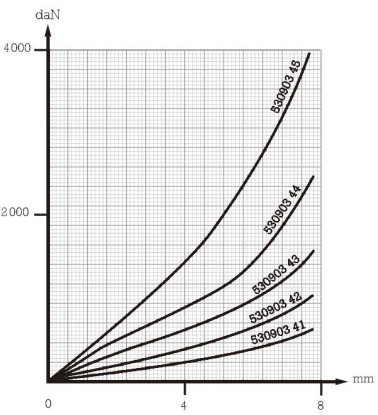
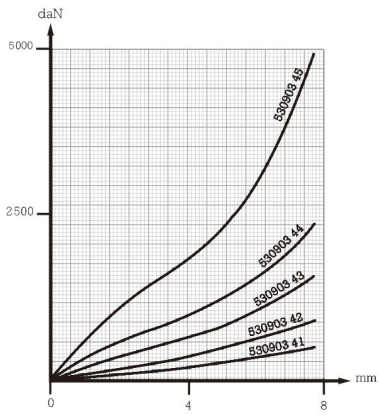
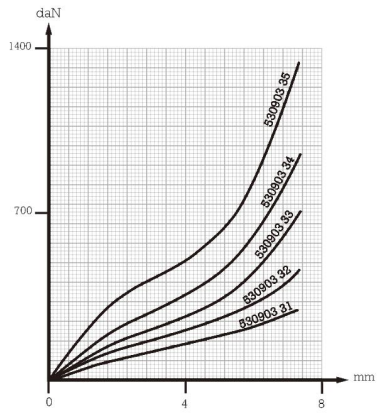
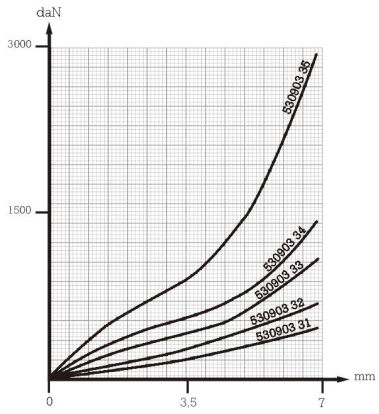
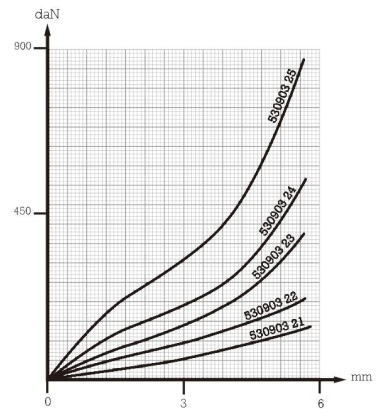
支撑结构 **F1**和 **F2**



支撑结构F₁



支撑结构F₂





CombMOUNT®

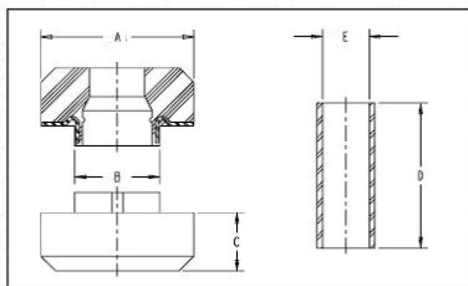
应用

静止和移动的设备上，比如：发动机、驾驶室、泵、压缩机、发电机、电子设备、空调系统、传输系统、散热器等等

优点

- 描述：
- 密袋方式与DuALMounT一致；
 - 多种尺寸和额定载荷可选；
 - 对称设计可以避免安装错误；

结构与尺寸



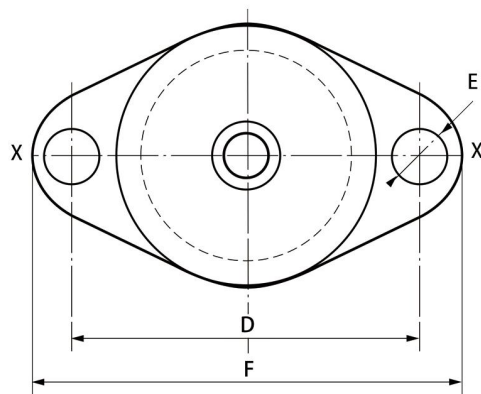
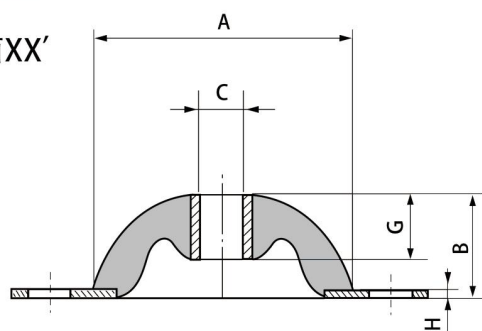
产品型号	A(mm)	B(mm)	C(mm)	袋袋C(mm)	D(mm)	E(mm)	H(mm)	T(mm)	荷载 (kg)
C/B 33.3-18.5-18	33.30	18.5	12.7	11.1	31.8	10.1	19.1	9.5	18
C/B 33.3-18.5-41	33.30	18.5	12.7	11.1	31.8	10.1	19.1	9.5	41
C/B 33.3-18.5-64	33.30	18.5	12.7	11.1	31.8	10.1	19.1	9.5	64
C/B 33.3-18.5-113	33.30	18.5	12.7	11.1	31.8	10.1	19.1	9.5	113
C/B 33.3-18.5-136	33.30	18.5	12.7	11.1	31.8	10.1	19.1	9.5	136
C/B 33.3-18.5-18	33.30	18.5	12.7	11.1	31.8	10.1	19.1	9.5	18
C/B 33.3-18.5-41	33.30	18.5	12.7	11.1	31.8	10.1	19.1	9.5	41
C/B 33.3-18.5-64	33.30	18.5	12.7	11.1	31.8	10.1	19.1	9.5	64
C/B 33.3-18.5-113	33.30	18.5	12.7	11.1	31.8	10.1	19.1	9.5	113
C/B 33.3-18.5-136	33.30	18.5	12.7	11.1	31.8	10.1	19.1	9.5	136
C/B 47.8-31.2-59	47.80	31.2	19.8	17.4	49.3	13.5	31.8	14.3	59
C/B 47.8-31.2-79	47.80	31.2	19.8	17.4	49.3	13.5	31.8	14.3	79
C/B 47.8-31.2-109	47.80	31.2	19.8	17.4	49.3	13.5	31.8	14.3	109
C/B 47.8-31.2-172	47.80	31.2	19.8	17.4	49.3	13.5	31.8	14.3	172
C/B 47.8-31.2-286	47.80	31.2	19.8	17.4	49.3	13.5	31.8	14.3	286
C/B 47.8-31.2-59	47.80	31.2	19.8	17.4	49.3	13.5	31.8	14.3	59
C/B 47.8-31.2-79	47.80	31.2	19.8	17.4	49.3	13.5	31.8	14.3	79
C/B 47.8-31.2-109	47.80	31.2	19.8	17.4	49.3	13.5	31.8	14.3	109
C/B 47.8-31.2-172	47.80	31.2	19.8	17.4	49.3	13.5	31.8	14.3	172
C/B 47.8-31.2-286	47.80	31.2	19.8	17.4	49.3	13.5	31.8	14.3	286
C/B 64.8-37.6-95	64.80	37.6	22.9	19.7	61.7	16.7	38.1	22.2	95
C/B 64.8-37.6-159	64.80	37.6	22.9	19.7	61.7	16.7	38.1	22.2	159
C/B 64.8-37.6-222	64.80	37.6	22.9	19.7	61.7	16.7	38.1	22.2	222
C/B 64.8-37.6-350	64.80	37.6	22.9	19.7	61.7	16.7	38.1	22.2	350
C/B 64.8-37.6-500	64.80	37.6	22.9	19.7	61.7	16.7	38.1	22.2	500
C/B 64.8-37.6-95	64.80	37.6	22.9	19.7	61.7	16.7	38.1	22.2	95
C/B 64.8-37.6-159	64.80	37.6	22.9	19.7	61.7	16.7	38.1	22.2	159
C/B 64.8-37.6-222	64.80	37.6	22.9	19.7	61.7	16.7	38.1	22.2	222
C/B 64.8-37.6-350	64.80	37.6	22.9	19.7	61.7	16.7	38.1	22.2	350
C/B 64.8-37.6-500	64.80	37.6	22.9	19.7	61.7	16.7	38.1	22.2	500
C/B 89.0-56.6-122	89.00	56.6	25.4	22.3	73.2	23.8	57.2	28.6	122
C/B 89.0-56.6-231	89.00	56.6	25.4	22.3	73.2	23.8	57.2	28.6	231
C/B 89.0-56.6-349	89.00	56.6	25.4	22.3	73.2	23.8	57.2	28.6	349
C/B 89.0-56.6-530	89.00	56.6	25.4	22.3	73.2	23.8	57.2	28.6	530
C/B 89.0-56.6-952	89.00	56.6	25.4	22.3	73.2	23.8	57.2	28.6	952
C/B 89.0-56.6-122	89.00	56.6	25.4	22.3	73.2	23.8	57.2	28.6	122
C/B 89.0-56.6-231	89.00	56.6	25.4	22.3	73.2	23.8	57.2	28.6	231
C/B 89.0-56.6-349	89.00	56.6	25.4	22.3	73.2	23.8	57.2	28.6	349
C/B 89.0-56.6-530	89.00	56.6	25.4	22.3	73.2	23.8	57.2	28.6	530
C/B 89.0-56.6-952	89.00	56.6	25.4	22.3	73.2	23.8	57.2	28.6	952
C/B 124.0-62.7-517	124.00	62.7	31.8	27.1	85.9	27	63.5	31.8	517
C/B 124.0-62.7-875	124.00	62.7	31.8	27.1	85.9	27	63.5	31.8	875
C/B 124.0-62.7-1170	124.00	62.7	31.8	27.1	85.9	27	63.5	31.8	1170
C/B 124.0-62.7-1605	124.00	62.7	31.8	27.1	85.9	27	63.5	31.8	1605
C/B 124.0-62.7-2068	124.00	62.7	31.8	27.1	85.9	27	63.5	31.8	2068
C/B 124.0-62.7-517	124.00	62.7	31.8	27.1	85.9	27	63.5	31.8	517
C/B 124.0-62.7-875	124.00	62.7	31.8	27.1	85.9	27	63.5	31.8	875
C/B 124.0-62.7-1170	124.00	62.7	31.8	27.1	85.9	27	63.5	31.8	1170
C/B 124.0-62.7-1605	124.00	62.7	31.8	27.1	85.9	27	63.5	31.8	1605
C/B 124.0-62.7-2068	124.00	62.7	31.8	27.1	85.9	27	63.5	31.8	2068



MBUTTON®

固有频率：
9-20Hz

截面XX'

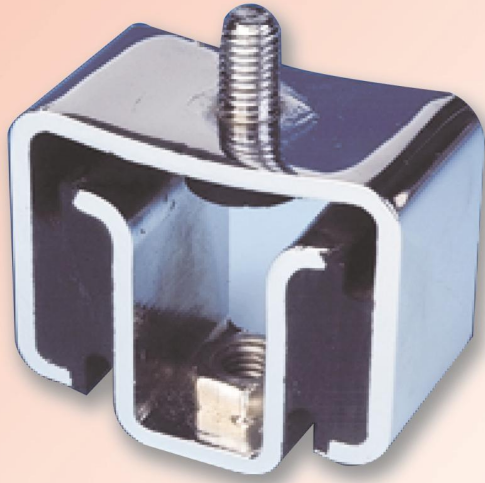


接口尺寸

产品型号	A(mm)	B(mm)	C(mm)	D(mm)	E(mm)	F(mm)	G(mm)	H(mm)
M/B-30-16-6	30	16	6	40	6.1	50	8	1.5
M/B-50-20-8	50	20	8	66	8.2	82	13	2
M/B-55-23-10.1	55	23	10.1	90	8.2	106	15	3
M/B-60-25-12.2	60	25	12.2	76	8.5	95	20	4
M/B-75-30-12.2	75	30	12.2	95	11.0	118	25	6

运行特性

额定静载荷 (daN)	变形量 (mm)	产品型号	硬度 ShoreA	额定静载荷 (daN)	变形量 (mm)	产品型号	硬度 ShoreA
1-5	3	M/B-30-16-6	45	7-30	5	M/B-55-23-10.1	60
1-7	2	M/B-30-16-6	60	10-40	2	M/B-60-25-12.2	60
2-8	1	M/B-30-16-6	75	10-50	1.5	M/B-75-30-12.2	75
2-10	4	M/B-50-20-8	45	10-50	4	M/B-50-20-8	45
3-15	3	M/B-50-20-8	60	15-60	5.5	M/B-55-23-10.1	75
4-18	5	M/B-55-23-10.1	45	15-65	3	M/B-50-20-8	60
5-20	2.5	M/B-60-25-12.2	75	20-80	1.5	M/B-50-20-8	75
7-30	3	M/B-75-30-12.2	45				



RUBBSIDE®

固有频率：
8-18Hz

描述

RUBBSIDE®是由两个U型金属外壳与两个连接橡胶块结合的。
包含两个版本：凸面/凹面和凹面/凹面。

运行

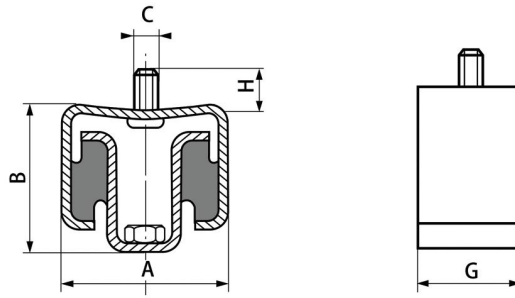
RUBBSIDE®支架设计具有以下几个基本特点：

- 橡胶在压缩和剪切方向工作。
- 弹性体失效时具有安全系保护系统。
- 所有类型在额定负载下都有相同的压缩量。

优势

- 经济的解决了抑制结构固有噪音问题。
- 可高效隔绝空气：(电镀外壳，用氯丁二烯人工橡胶)
- 上述的金属部分在安装的时候是定向成形的。
- 两种不同硬度的人工橡胶，可根据负载要求进行最优选择。高效吸收噪音和振动。
- 允许由于热膨胀而产生的移动。

尺寸



产品型号		硬度 Shore A	A (mm)	B (mm)	C	G (mm)	H (mm)	弹性体防火等级
1螺钉-1螺母	2个螺母							
R/S-47-38-M7	-	45-60	47	38	M7 X 1.50	16	7	
R/S-47-38-M6	-	60	47	38	M6x1.00	16	17	M1
R/S-47-38-M6	-	45	47	38	M6x 1.00	16	17	
-		60	47	38	M8x 1.00	16	17	
R/S-55-47-M8		45-60	55	47	M8 X 1.25	30	13	
R/S-74-50-M12		45-60	74	50	M12 X 1.75	40	17	

运行特征

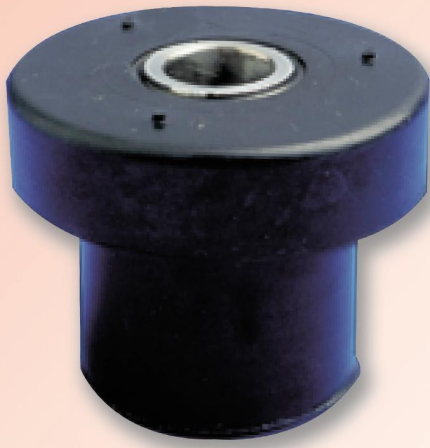
推荐荷载 (daN)	形变量 (mm)	产品型号		硬度 Shore A	弹性体防火等级
		1螺钉-1螺母	2个螺母		
4-18	4	R/S-47-38-M7	-	45	M1
4-18	4	R/S-47-38-M6	-	45	M1
7-30	4	R/S-47-38-M6	-	60	M1
7-30	4	R/S-47-38-M6	-	60	M1
7-30	4			60	M1
10-52	4	R/S-55-47-M8	R/S-55-47-M8	45	M1
20-80	4	R/S-55-47-M8	R/S-55-47-M8	60	M1
20-80	4	R/S-55-47-M8	R/S-55-47-M8	60	M1
20-92	4	R/S-74-50-M12	R/S-74-50-M12	45	M1
30-136	4	R/S-74-50-M12	R/S-74-50-M12	60	M1

装配

当安装时，为了保证所有载荷都是一样的，就需要去保证安装面之间的距离是一致的。
(天花板，主梁，木板等)

RUBBSIDE®能被用于吊装管道和天花板的整体装配。

- 吊装热空气管。
- 吊装个体风机或者分布的管道。
- 吊装完整的空调设备。
- 吊装单个的连续气流的热空气发生器。



SINMOUNT[®] 固有频率：
10-25Hz

描述

SINMOUNT减振器由环形橡胶和中心管硫化而成。

- 中心管材料：为低碳钢。
- 环形硫化橡胶端部有一个翻边是用于安装的。

运行

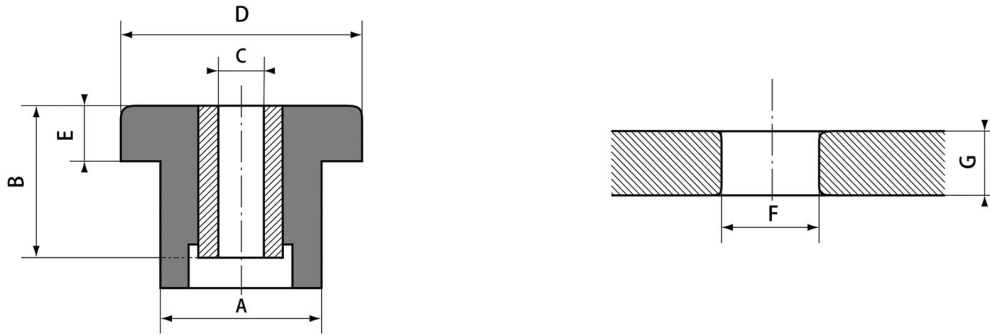
支架的设计有以下几个基本特点：

- 工作时，橡胶承受压应力。
- 具有防反弹功能。
- 可用于安全波保护。

优势

- 便于安装。
- 结构简单，成本低廉。
- 很宽的负载范围。

尺寸



产品型号	A(mm)	B(mm)	C(mm)	D(mm)	E(mm)	F(mm)	G(mm)
S/M-20.6-17.5	20,6	17,5	10	27,7	5,6	20,6	8
S/M-31.5-25.4	31,5	25,4	13	44,5	10,4	31,5	10
S/M-34.3-35	34,3	35	13	50,8	13,5	34,3	16
S/M-41.1-44.5	41,1	44,5	16	63,5	15,7	41,1	19
S/M-38-23	38	23	16	64	16	38,5	19
S/M-56.6-50.8	56,6	50,8	20	95	25,4	56	20

* S.T.C.需成对安装：参见图 2。

运行特征

产品型号	硬度 ShoreA	额定静载荷 (daN)	变形量 (mm)	产品型号	硬度 ShoreA	额定静载荷 (daN)	变形量 (mm)
S/M-20.6-17.5	45	8-35	0.7	S/M-41.1-44.5	60	60-250	2
	60	10-50	0.7		75	125-500	2
S/M-31.5-25.4	45	15-75	1.2	S/M-38-23	45	1 00-400	2
	60	25-100	1.2		75	250-1 000	1
S/M-34.3-35	60	35-150	1.2	S/M-56.6-50.8	45	1 75-700	3
	75	80-330	1.2		65	250-1 000	3

安装示意图

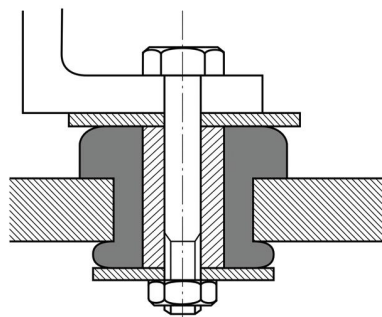


图 1

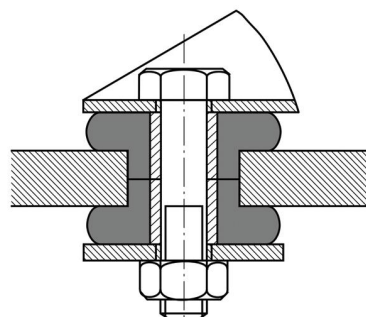


图 2



SIVBELL®

固有频率：
6-11Hz

描述

该类产品由一个圆锥形的橡胶弹性体和内外2个金属件组成。

- 中心孔为螺纹孔。
- 2孔的菱形或者4孔的方形安装底座。
- 底部粘有天然橡胶和防滑珠。
- 杯状的顶盖可以保护橡胶体和分配载荷。

运行特征

该产品的设计有以下几个基本特征：

- 径向刚度是轴向刚度的2-3倍。
- 橡胶同时承受压缩和剪切作用力。
- 对于冲击和过载有良好的缓冲作用。
- 可直接放置在地板上。

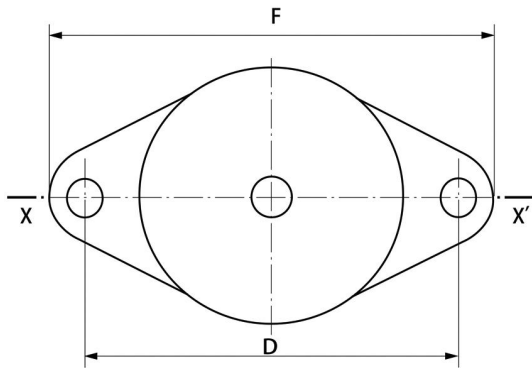
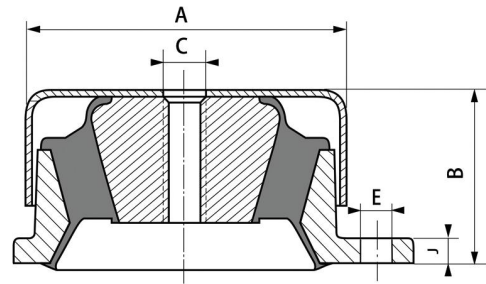
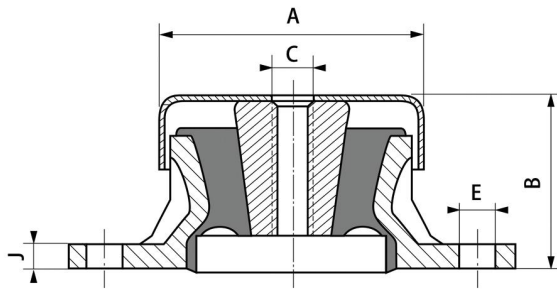
优势

- 设备可直接放置于地面。
 - 安装速度快。
 - 便于设备移动。
 - 保护橡胶不受有害液体侵蚀。
- 选择范围广：SIVBELL有5类不同结构尺寸的产品，每类产品各有3种不同硬度可选，
- 可根据载荷和外部激励进行优选组合。
 - 可以使用防回弹垫片。

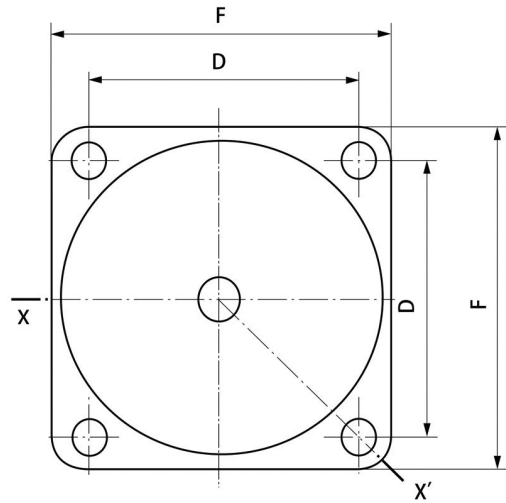
推荐

- 为了不影响减振效果，所有的外部连接必须是柔性的。
- 该产品必须垂直安装，所承受载荷方向沿轴向。

尺寸



SIVBELL-菱形底座



SIVBELL-方形底座

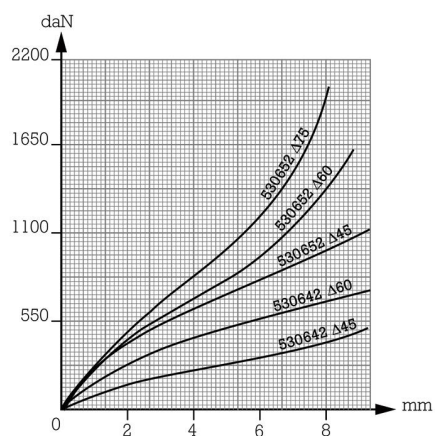
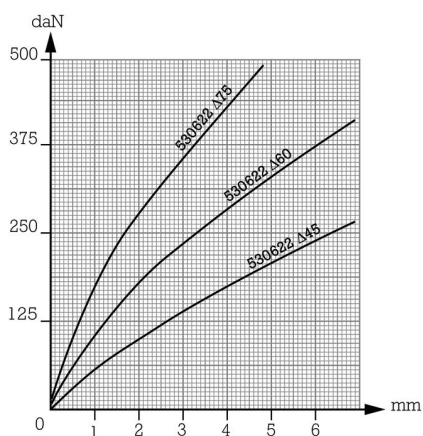
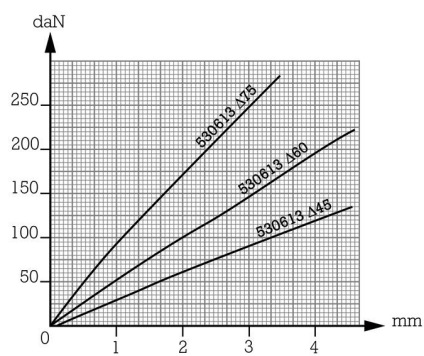
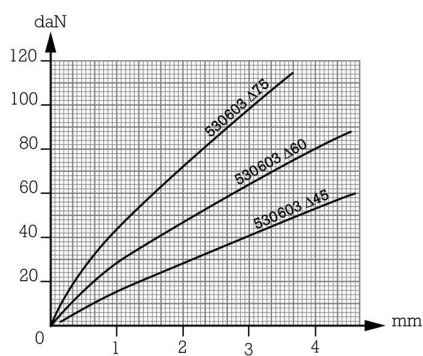
类型	产品型号	硬度	A(mm)	B(mm)	C	D(mm)	E(mm)	F(mm)	G(mm)	重量(g)
菱形	S/B-69-41-M12	45.60.75	69	41	M12	98	9	114	6	250
	S/B-84-51-M12	45.60.75	84	51	M12	115	11	137	7	450
方形	S/B-100-52-M12	45.60.75	100	52	M12	90	11	114	7	1000
	S/B-133-69-M16	45.60	133	69	M16	114	13	144	9	2300
	S/B-133-69-M16	45.60.75	133	69	M16	114	13	144	9	2700

运行特征

标准静态载荷 (daN)	变形量 (mm)	型号	硬度
10-42	3.5	S/B-69-41-M12	45
15-60	3	S/B-69-41-M12	60
20-93	3.5	S/B-84-51-M12	45
30-125	4	S/B-69-41-M12	75
40-165	3.5	S/B-84-51-M12	60
50-210	5	S/B-100-52-M12	45
65-260	3	S/B-84-51-M12	75

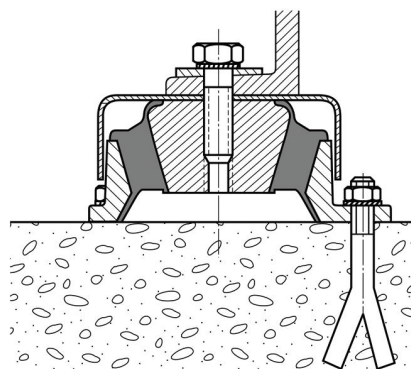
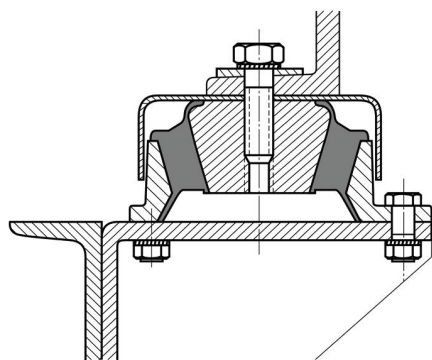
标准静态载荷 (daN)	变形量 (mm)	型号	硬度
65-275	4.5	S/B-100-52-M12	60
95-380	3.5	S/B-100-52-M12	75
110-450	8	S/B-133-69-M16	45
175-700	8	S/B-133-69-M16	60
250-1000	8	S/B-133-69-M16	45
325-1300	8	S/B-133-69-M16	60
450-1800	8	S/B-133-69-M16	75

轴向刚度曲线



装配

● 标准安装方式

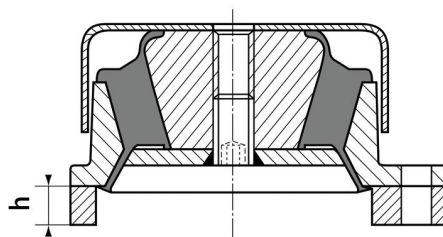


● 装防回弹垫片

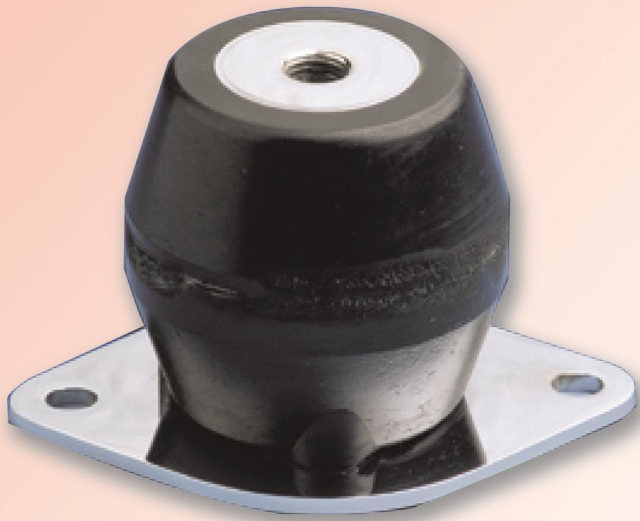
- 防回弹垫片(不提供)是安装在中心轴的下部。
- 这种情况下,要安装增高块。

增高块厚度如下:

S/B-69-41-M12	h: 2 mm
S/B-84-51-M12	h: 4 mm
S/B-100-52-M12	h: 7 mm
S/B-133-69-M16	h: 14 mm
S/B-133-69-M16	h: 14 mm



我们所有的产品都有一个统一的标记去区分硬度: 灰色=硬度45; 绿色=硬度60; 蓝色=硬度75。



SQU TVASE[®]

固有频率：
2.5-7Hz

描述

SQU TVASE[®]支架是通过两件底部相互连接的锥形弹性体形成高柔性的支撑。

3种类型包括：

- 纯橡胶产品。
- 与安装底座硫化在一起的。
- 带菱形或方形安装底座的。

运行

SQU TVASE[®]支架有以下几个设计特点：

- 轴向弹性非常高。
- 小于7HZ的固有频率。

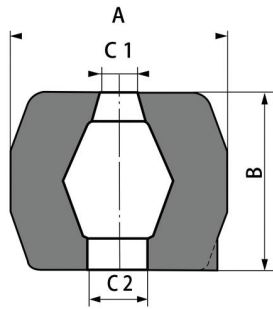
优势

- 由于荷载/位移曲线有明显的拐点，可以将悬置设计成具有比静态变形更大的阻尼。
- 弹性体的固有阻尼具有吸能的能力，相比金属弹簧减振体具有明显的优势。

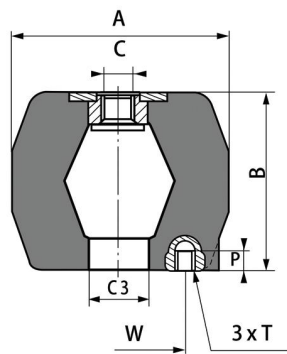
推荐

- 选择低固有频率（大变形量）的产品需要特别注意支撑设备的稳定性（高设备）。
- 在一些情况下（使用最大载荷），推荐使用侧向限位块。

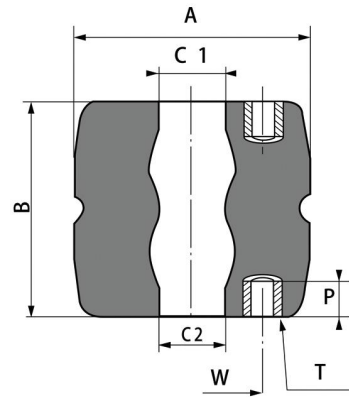
尺寸



示例图 1



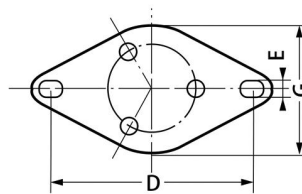
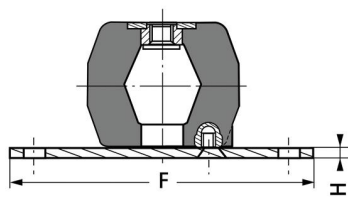
示例图 2



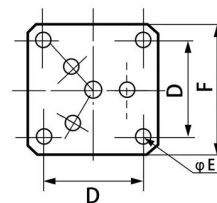
示例图 3

A (mm)	B (mm)	SQUVASE®产品型号				C	C1 (mm)	C2 (mm)	C3 (mm)	W (mm)	T	p (mm)
		橡胶	示例	有附件	示例							
34	25	S/V-34-25	1	-	-	-	8	8	-	-	-	-
40	55	S/V-40-55	1	-	-	-	14	14	-	-	-	-
50	70	S/V-50-70	1	-	-	-	14	14	-	-	-	-
60	40	-	-	S/V-60-40	2	M10	-	25	25	40	M6	6
85	70	S/V-85-70	1	S/V-85-70	2	M16	20	30	30	60	M8	8
95	90	S/V-95-90	1	S/V-95-90	2	M16	20	30	30	60	M8	8
108	90	S/V-108-90	1	S/V-108-90	2	M16	20	30	34	70	M10	10
120	110	S/V-120-110	1	-	-	-	20	30	-	-	-	-
140	120	S/V-140-120	1	S/V-140-120	2	M16	25	40	35	70	M10	10
125	140	S/V-125-140	1	S/V-125-140	2	M16	25	30	25	70	M10	10
140	90	S/V-140-90	1	S/V-140-90	2	M16	28	12	28	70	M10	10
140	56	S/V-140-56	1	S/V-140-56	2	M16	30	30	30	70	M10	10
155	150	S/V-155-150	1	S/V-155-150	2	M16	25	30	30	90	M14	14
188	180	S/V-188-180	1	S/V-188-180	2	M24	40	40	40	90	M14	14

底部安装面



示例图 a



示例图 b

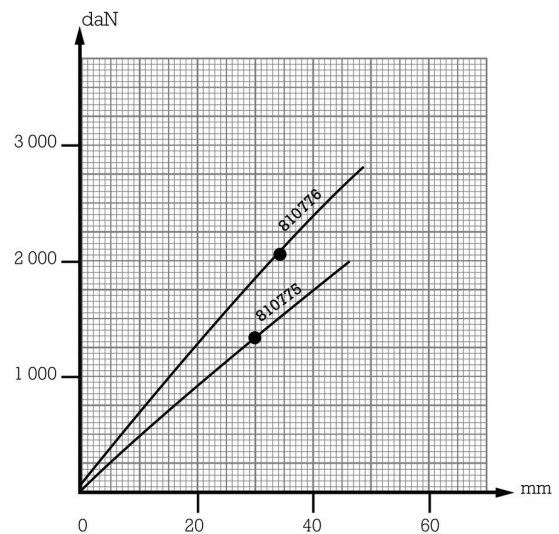
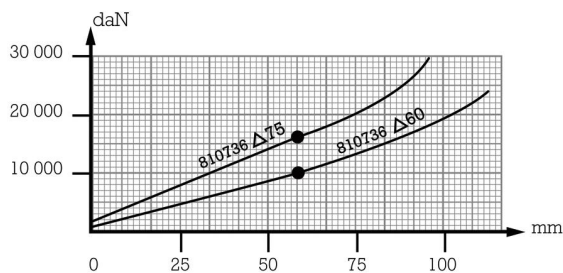
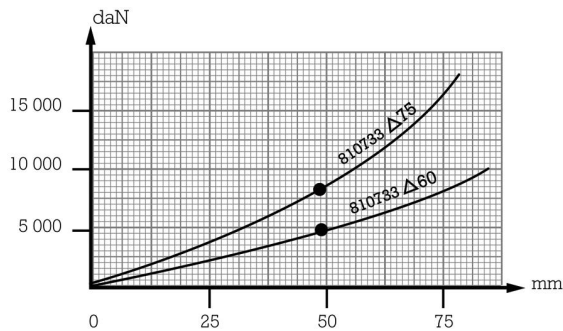
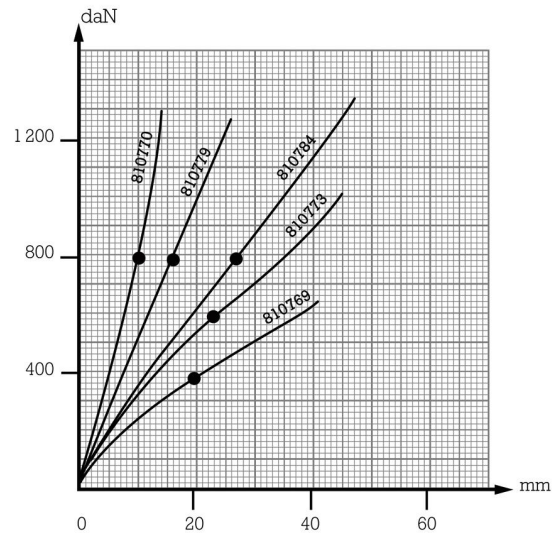
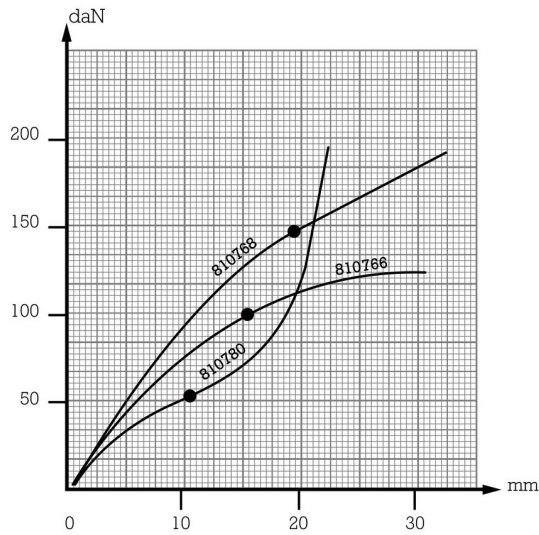
SQUVASE®产品型号	示图	D(mm)	E(mm)	F(mm)	G(mm)	H(mm)
S/V-60-40	a	98/102	8.2	117	65	5
S/V-85-70	a	124/128	10.2	158	110	5
S/V-95-90	a	124/128	10.2	158	110	5
S/V-108-90	a	178/182	10.2	214	150	6
S/V-140-120	a	178/182	10.2	214	150	6
S/V-125-140	a	178/182	10.2	214	150	6
S/V-140-90	a	178/182	10.2	214	150	6
S/V-140-56	a	178/182	10.2	214	150	6
S/V-155-150	b	170	10.5	200	-	8
S/V-188-180	b	170	10.5	200	-	8

运行特征

标准静态载荷 (daN)	变形量 ±15% (mm)	φA(mm) 加载后	高度 B(mm)	型号
5-15	5	40	25	S/V-34-25
10-40	11	50	55	S/V-40-55
20-80	14	63	80	S/V-50-70
15-60	10	80	40	S/V-60-40
25-100	15	105	70	S/V-85-70
35-150	18	124	90	S/V-95-90
100-400	20	136	90	S/V-108-90
100-390	23	134	110	S/V-120-110
150-600	24	175	120	S/V-140-120

标准静态载荷 (daN)	变形量 ±15% (mm)	φA(mm) 加载后	高度 B(mm)	型号
200-800	26	170	140	S/V-125-140
200-800	16	175	90	S/V-140-90
200-800	10	166	56	S/V-140-56
325-1300	30	175	150	S/V-155-150
500-2000	35	240	180	S/V-188-180
1250-5000	50	345	230	S/V-250-230△60
2000-8000	50	345	230	S/V-250-230△75
2250-9000	60	500	290	S/V-350-290△60
3500-14000	60	500	290	S/V-350-290△75

轴向压缩下负载/变形量曲线





Sqtwich®

固有频率：
8-14Hz

描述

Sqtwich系列产品由中间弹性体硫化在上下层金属板上而成。

- 上层金属板：中间孔分螺纹孔(焊接螺母)和光孔两种。
- 下层金属板：包括带固定在支架上或者直接和地面相接。
- 粘结半球形橡胶环，同时带有防滑珠或防滑凹槽。
- 可以移动的金属顶板可以很好的保护橡胶和平均分配载荷。

运行特征

Sqtwich系列底座有以下几个基本特点：

- 径向刚度接近于轴向弹性。
- 橡胶压缩方向工作。
- 缓冲冲击和意外的超载。
- 防滑（可能直接安装在地上）。

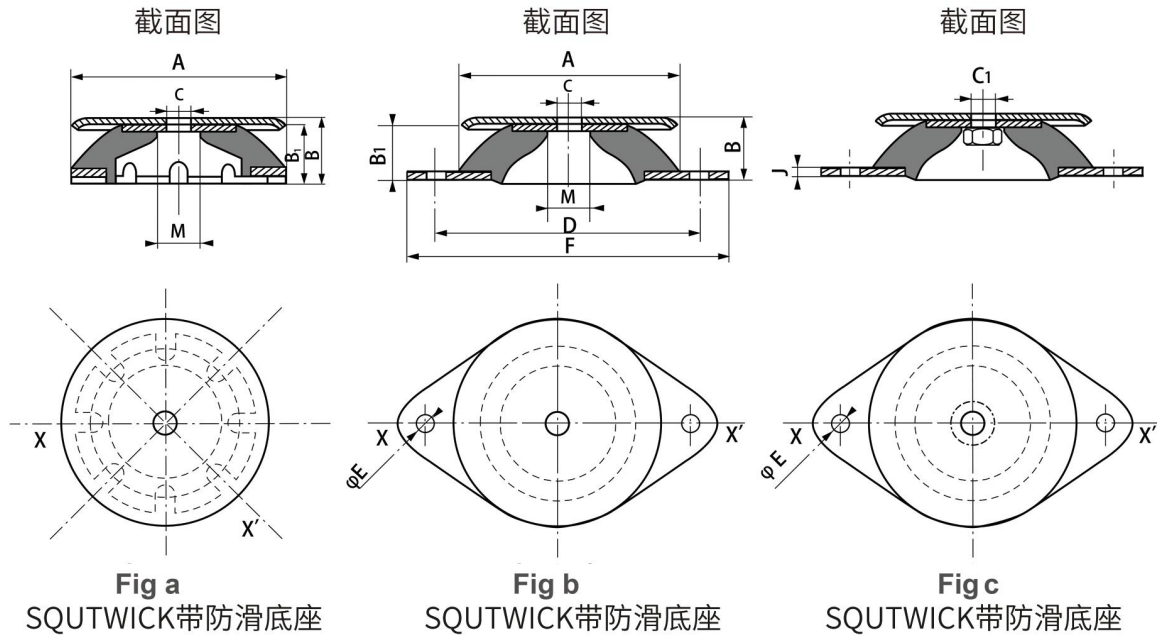
优势

- 装有该产品的机器可直接固定在地上。
- 载荷范围较大：包括3种不同刚度的胶体和6种不同尺寸的产品可使该系列产品在不同载荷和频率下工作。
- 3种固定方式可供选择。

特别建议

- 为了更好地实现减震效果，建议所有连接处均为弹性的。
- Sqtwich产品可以用在平衡性好的固定旋转机械上，否则，建议加上衬板。

描述



类型	硬度	产品型号			A (mm)	B (mm)	B ₁ (mm)	C (mm)	C ₁	D (mm)	E (mm)	F (mm)	J (mm)	M (mm)	重量 (g)
		防滑底座	菱形底座												
		光滑孔 示例图a	光滑孔 示例图b	光滑孔 示例图c											
φ40	45.60	-	-	S/W-40-20-18	40	20	18	-	M6	52	6.2	64	2	19	50
φ60	45.60.75	-	-	S/W-60-24-22.5	60	24	22.5	-	M6	76	6.2	90	2	18	140
φ80	45.60.75	-	S/W-80-27-25	S/W-60-24-25	80	27	25	8.1	M8	100	8.2	120	2	22	250
φ100	45.60.75	S/W-100-30-28	-	-	100	30	28	10.2	-	-	-	-	-	22	420
φ100	45.60.7	-	S/W-100-27.5-25.5	S/W-100-27.5-25.5	100	27.5	25.5	10.2	M10	124	10.2	148	2.5	22	460
φ150	45.60.75	S/W-150-39-36	-	-	150	41	38	14.2	-	-	-	-	-	34	1220
φ150	45.60.75	-	S/W-150-39-36	S/W-150-39-36	150	39	36	14.2	M14	182	12.2	214	4	34	1340
φ200	45.60.75	S/W-200-46-42	-	-	200	46	42	18	-	-	-	-	-	44	2750
φ200	45.60.75	-	S/W-200-44-40	S/W-200-44-40	200	44	40	18	M18	240	14.5	280	5	44	3030

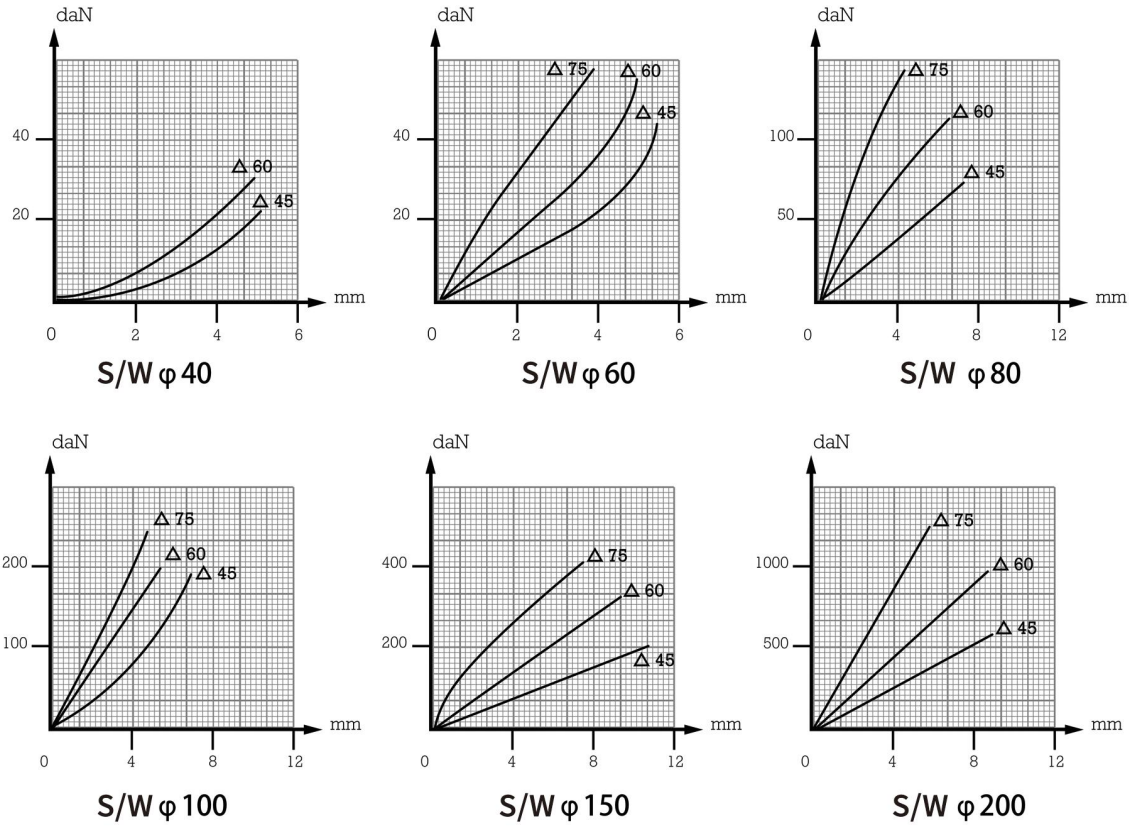
*φ40,60-快速螺母最大扭矩3N.m

运行特点

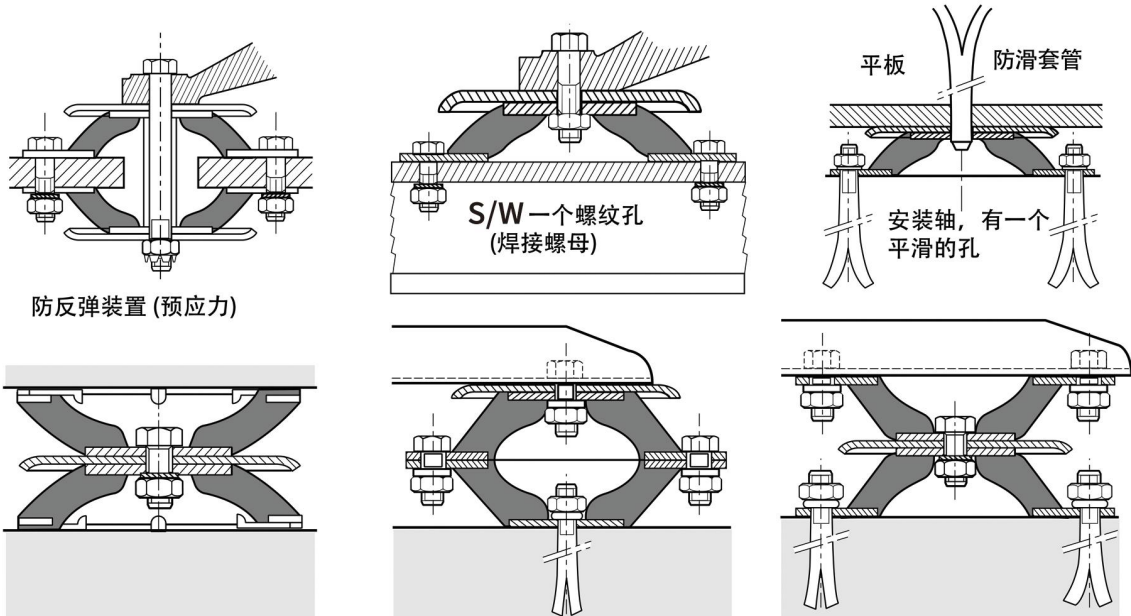
额定静荷载 (daN)	额定静荷载 (daN)	类型	硬度
1-4	2	φ40	45
2-10	2.5	φ40	60
3-15	3	φ60	45
6-25	3	φ60	60
11-45	3	φ60	75
11-45	4.5	φ80	45
20-80	4.5	φ80	60
22-90	4	φ100	45
30-120	4	φ80	75

额定静荷载 (daN)	额定静荷载 (daN)	类型	硬度
30-130	7	φ150	45
40-160	4	φ100	60
50-220	4	φ100	75
60-250	7	φ150	60
85-350	6	φ150	75
125-500	7	φ200	45
200-825	7	φ200	60
310-1250	6	φ200	75

荷载/位移曲线



安装



两件SQUWICK底座的安装 (双倍的形变量)

我们的产品将会被分辨用各种常规的标志或者代表不同硬度的不同颜色的斑点：
灰色代表硬度为45绿色代表硬度为60，蓝色代表硬度为75。



WButton®

固有频率：
最大或最小载荷下的固有频率
-轴向：7Hz
-径向：3-5,5Hz

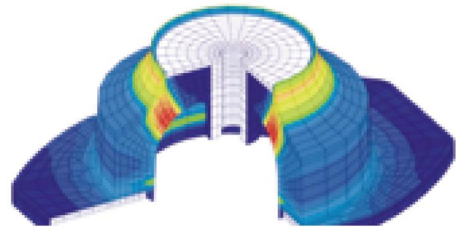
优点

- 在额定负载，外部激励为1500RPM（25Hz）时，隔振率可以达到90%。
- 在广泛的负载范围内可以保持恒定的高度。
- 产品在寿命期内，可以保证机械特性稳定。
- 耐盐雾能力可达到500小时。

*请根据安装指南进行安装。

弹性元件 = SILTECH

刚度受外部激励影响小
低蠕变



有限元分析模型

WButton具有较大的压缩量，为了降低弹性体应力，提升产品性能，在设计时采用了有限元进行分析。

主要用于静止设备的振动隔离：

- 旋转设备，如：风扇，空调，压缩机，发电机（组），水泵等。
- 管道设备，屋顶吊装，变压器，电器外罩。

尺寸

图 1

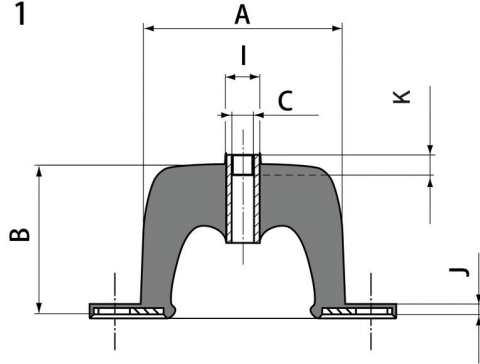
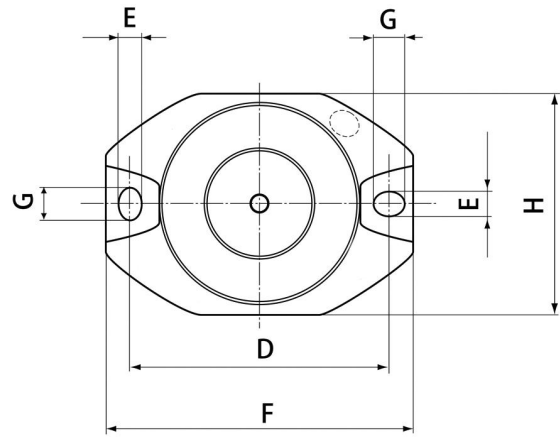
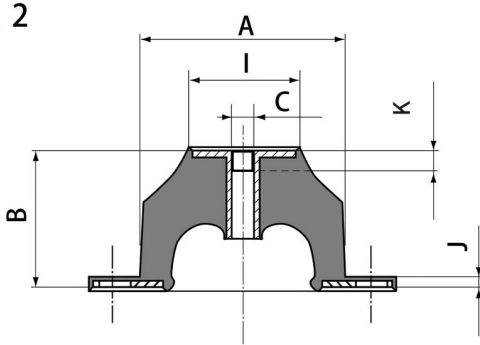


图 2



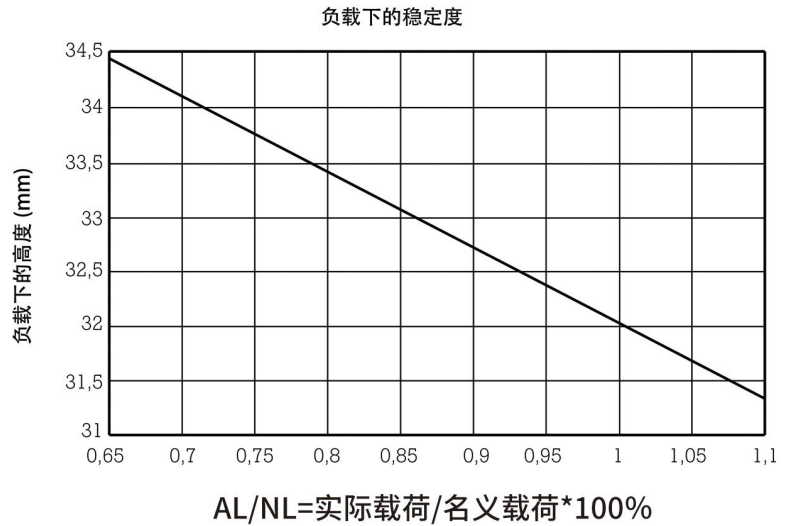
型号	额定 荷载 (daN)	尺寸(mm)										
		A	B*	C	D	E	F	G	H	I	J	K
W/B 4-40-40	4											
W/B 7-40-40	7	40	40	M6	52	6.2	64	6.2	44	12	2.5	6
W/B 12-40-40	12											
W/B 20-60-40	20											
W/B 30-60-40	30	60	40	M6	76	6.2	90	8.2	64	32	2.5	6
W/B 50-60-40	50											
W/B 70-80-40	70											
W/B 100-80-40	100	80	40	M8	100	8.2	122	12.2	84	48	2.5	12
W/B 130-80-40	130											
W/B 160-100-40	160											
W/B 200-100-40	200	100	40	M10	124	10.2	152	16.2	104	68	3	10
W/B 260-100-40	260											
W/B 325-150-40	325											
W/B 400-150-40	400	150	40	M12	182	12.2	214	20.2	154	116	4.5	10
W/B 500-150-40	500											

*高度，无负载为40mm，负载后为32mm
 额定荷载：产品在垂直方向上的额定静态载荷。

技术参数

该产品在20°C的额定负载下，工作一个月后对震动的衰减和高度特性基本保持不变。

高度与载荷关系曲线



温度范围：工作温度：-20°C+70°C

其他特性：良好的高频稳定特性。

抗疲劳和冲击。

减少蠕变。

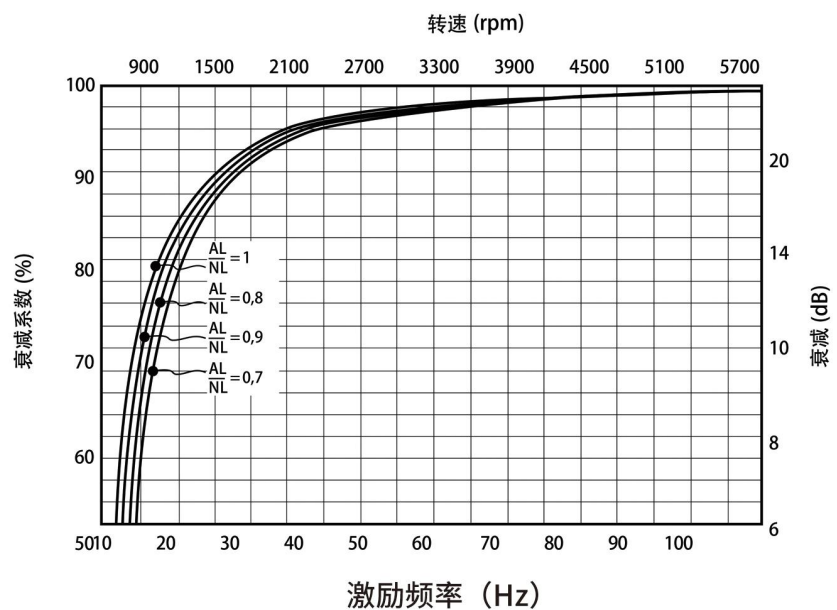
一般特性：● 轴向固有频率：7 Hz（额定荷载）。

● 径向固有频率：3-5.5Hz。

● 最大位移量：- 轴向：12 mm。

- 径向：± 10 mm。

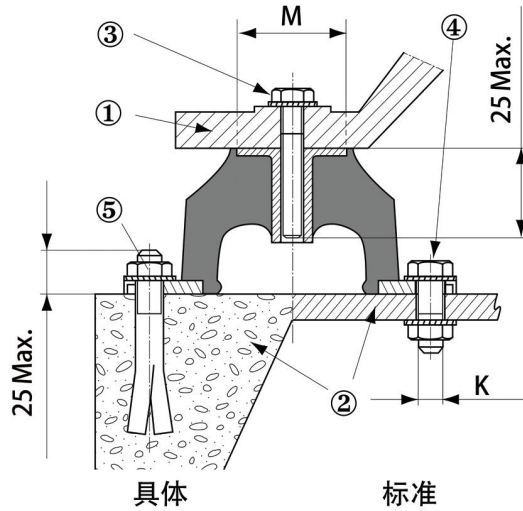
$\frac{AL}{NL}$ = 比率 $\frac{\text{实际载荷}}{\text{名义载荷}}$



安装

标准安装

- ① 机器底座尺寸>M*。
- ② 支撑机构面积>产品底座面积F×H
(平价分配载荷, 防止腐蚀, 见尺寸表)。
- ③ 螺栓C (螺栓和螺母最小等级4.6)。
- ④ 螺栓K, 需要在螺栓和底座之间添加垫片。
- ⑤ 螺栓K, 需要在螺栓和底座之间添加垫片。

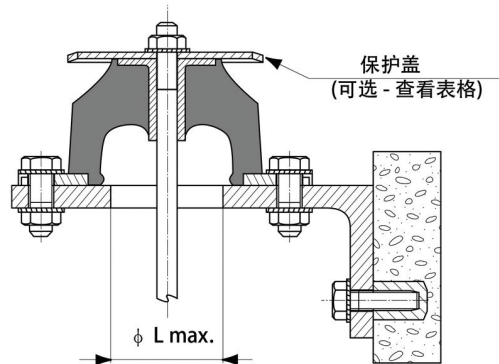


示例图 1

推荐扭矩

螺栓直径(mm)	M6	M8	M10	M12
扭矩N.m	2	5	12	20

另一种安装方式



示例图 2

底座螺母尺寸

型号	尺寸(mm)			防护帽推荐型号 (仅供参考)
	K示例图1	K示例图2	K示例图3	
W/B-4-40-40 W/B-7-40-40 W/B-12-40-40				W/B-4-40-40
W/B-20-60-40 W/B-30-60-40 W/B-50-60-40	M5	27	14	W/B-7-40-40
W/B-70-80-40 W/B-100-80-40 W/B-130-80-40	M5	40	34	W/B-100-80-40
W/B-160-100-40 W/B-200-100-40 W/B-260-100-40	M6	46	50	W/B-200-100-40
W/B-325-150-40 W/B-400-150-40 W/B-500-150-40	M8	47	70	W/B-260-100-40
	M10	99	118	W/B-325-150-40



PUSHPAD[®] 发动机底座减振器

应用

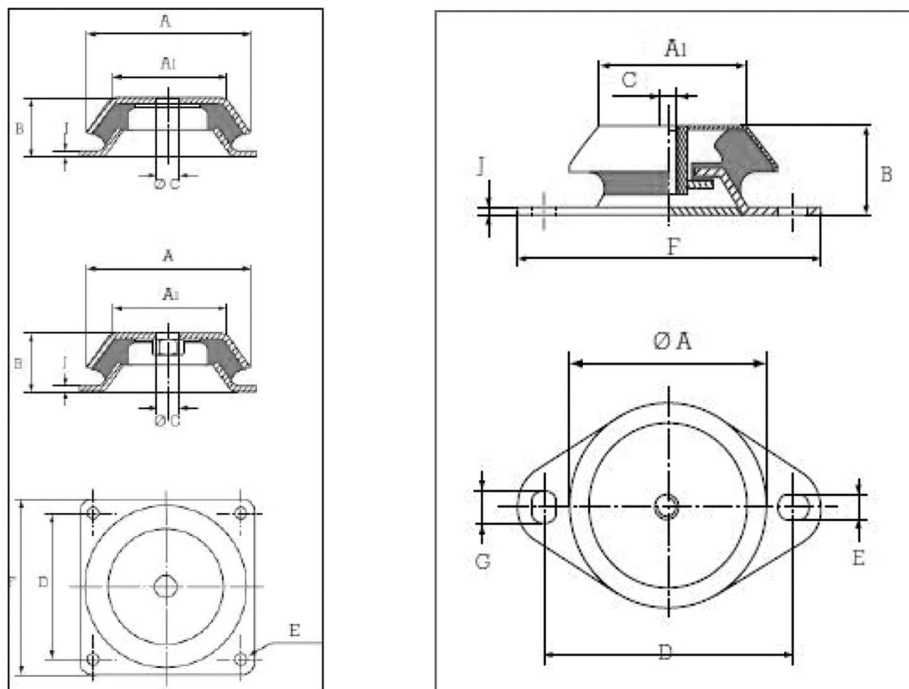
广泛应用于泵，压缩机，变速箱，齿轮箱，发电机组，发动机，驾驶室，机床，压机，切割设备等等

优点

描述：

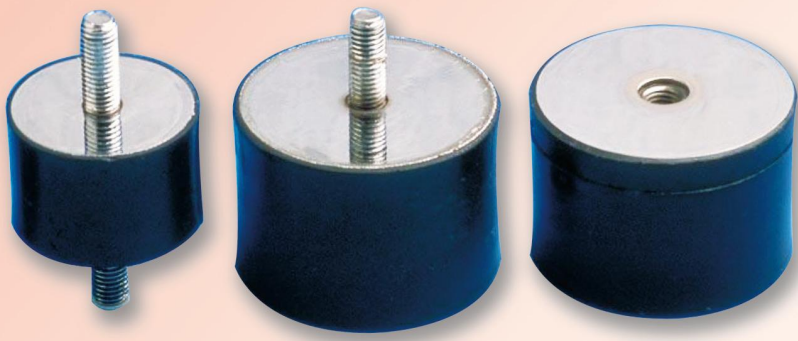
- PUSHPAD是由锥形金属上板设计；
- 上端带有一个螺纹孔；
- 底座带有4个通孔的方形；
- 底座可以很好的保护橡胶和分散载荷

结构与尺寸



类型	型号	A(mm)	A1(mm)	B(mm)	C	D(mm)	E(mm)	F(mm)	J(mm)
菱形	P/P-82-35-M10	82	60	35	M10	110	11	135	3
	P/P-110-42-M16	110	87	42	M16	144	14	175	3
	P/P-101-38-M16	101	81	38	M16	144	14	175	3
方形	P/P-170-63-24.5	170	118	63	24.5	150	13	184	4
	P/P-170-63-M20	170	118	63	M20	150	13	184	4

类型	料号	硬度	荷载范围 (kg)	最大荷载下变形量 (mm)	横向剪切力(N)
菱形	P/P-82-35-M10	45	30-75	5	750
		60	70-160	5	1600
	P/P-110-42-M16	45	110-220	5	2200
		60	180-380	5	3800
	P/P-101-38-M16	45	130-270	5	2700
		60	230-480	5	4800
方形	P/P-170-63-24.5	70	1000-2000	5	20000
	P/P-170-63-M20	70	1000-2000	5	20000



T-BEND[®] 螺栓柱型减震器

描述

金属件：镀锌钢板；

天然橡胶，圆柱形，与金属件硫化；

产品结构为5种（单边螺柱，单边螺孔，双边螺柱，双边螺孔，组合型）。

产品特性

该产品的设计有以下几个基本特点：

橡胶受力方向：

- 压缩（轴向）；
 - 剪切（径向）；
 - 同时承受压缩力和剪切力。
- 轴向刚度大于径向刚度。

优势

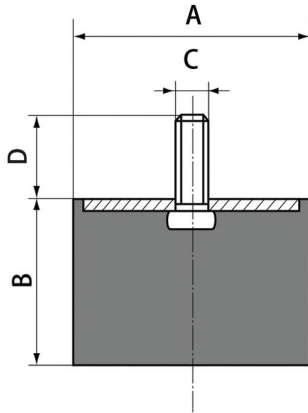
- 便于安装；
- 低成本。
- 种类齐全：
 - 13种不同直径的螺柱；
 - 每种螺栓对应几种不同的高度；
 - 5种安装方式。

推荐

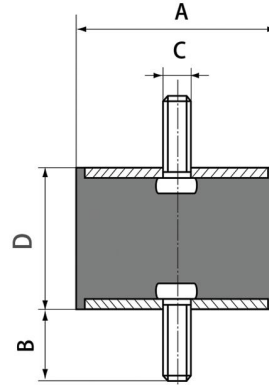
在径向力不是很大的条件下，剪切力的隔振效果比较明显。

规格尺寸和压缩载荷

单边螺柱



双边螺柱

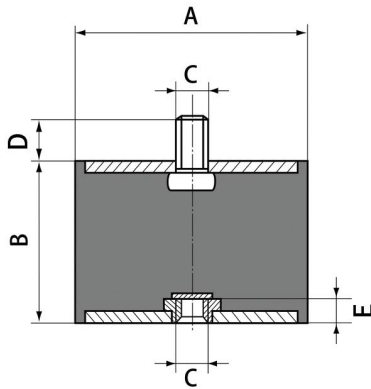


A (mm)	B (mm)	C	D (mm)	压缩		产品型号	
				最大荷载 (daN)	变形量 (mm)		
12.5	10	M5	10	12	2	T/O-12.5-10-M5	
	13.5			11	2.5	T/O-12.5-13.5-M5	
	15			10	3	T/O-12.5-15-M5	
	20			8	3.5	T/O-12.5-20-M5	
16	10	M4	10	20	2	T/O-16-10-M4	
	15			3	T/O-12.5-15-M4		
	10	M5	12	20	2	T/O-16-10-M5	
	15			3	T/O-16-15-M5		
	20			4	T/O-16-20-M5		
	25			5	T/O-16-25-M5		
20	5	M6	10	77	0.6	T/O-20-5-M6	
	8.5			40	1.5	T/O-20-8.5-M6	
	8.5	M6	16.5	40	1.5	T/O-20-8.5-M6	
	15			35	4	T/O-20-15-M6	
	20			30	5	T/O-20-20-M6	
	25			30	5.5	T/O-20-25-M6	
30	25	7	T/O-20-30-M6				
25.5	10	M6	18	80	2	T/O-25.5-10-M6	
	15			60	3.5	T/O-25.5-15-M6	
	20			50	5	T/O-25.5-20-M6	
	30			50	8	T/O-25.5-30-M6	
	5	M8	20	82	0.6	T/O-25.5-5-M8	
	10			80	2	T/O-25.5-10-M8	
	15			60	3.5	T/O-25.5-15-M8	
	19			55	4.5	T/O-25.5-19-M8	
	22			50	5.5	T/O-25.5-22-M8	
	25			50	6	T/O-25.5-25-M8	
30	50	8	T/O-25.5-30-M8				
40	50	10	T/O-25.5-40-M8				
30	15	M8	25	90	3.5	T/O-30-15-M8	
	22			80	6	T/O-30-22-M8	
	30			70	8	T/O-30-30-M8	
	40			60	9	T/O-30-40-M8	
40	30	M8	20	120	7	T/O-40-30-M8	
	40			120	10	T/O-40-40-M8	
	20	M10	25	160	5	T/O-40-20-M10	
	25			150	6	T/O-40-25-M10	
	35			120	8	T/O-40-35-M10	
	40			120	10	T/O-40-40-M10	
45	120	11	T/O-40-45-M10				
50	25	M10	25	300	6	T/O-50-25-M10	
	35			250	9	T/O-50-35-M10	
	45			190	1	T/O-50-45-M10	
	22			350	3	T/O-50-22-M10	
60	25	M10	25	400	6	T/O-50-25-M10	
	36			300	9	T/O-50-36-M10	
	45			250	11	T/O-50-45-M10	
	35			450	9	T/O-70-35-M10	
70	50	M10	25	350	12	T/O-70-50-M10	
	70			300	14	T/O-70-70-M10	
	25			45	1100	6	T/O-80-25-M14
80	30	M14	35	950	8	T/O-80-30-M14	
	40			600	10	T/O-80-40-M14	
	70			35	500	17	T/O-80-70-M14
	80			35	500	17	T/O-80-80-M14
100	40	M16	47	1100	8	T/O-100-40-M16	
	55			900	12	T/O-100-55-M16	
	80			750	19	T/O-100-80-M16	

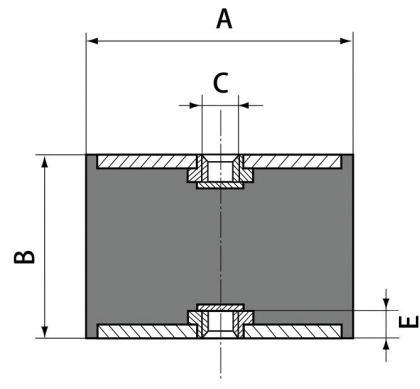
A (mm)	B (mm)	C	D (mm)	压缩		剪切		产品型号	
				最大荷载 (daN)	变形量 (mm)	最大荷载 (daN)	变形量 (mm)		
10	8	M3	6	10	1.6	1.25	0.9	T/B 10-8-M3	
12	8	M3	6	12	1.2	1.5	0.75	T/B 12-8-M3	
12.5	10	M5	10	12	2	1.5	1.5	T/B 12.5-8-M5	
	15			10	3	2.5	2	T/B 12.5-15-M5	
	20			8	3.5	2.5	4	T/B 12.5-20-M5	
16	10	M4	10	20	1.5	2.5	1.5	T/B 16-10-M4	
	15			3	2	2	T/B 16-15-M4		
	10	M5	12	20	1.5	2.5	1.5	T/B 16-10-M5	
	15			20	3	2.5	2	T/B 16-15-M5	
	20			15	4	2.5	4	T/B 16-20-M5	
	25			15	5	2	5	T/B 16-25-M5	
20	8.5	M6	16.5	40	0.6	5	1	T/B 20-8.5-M6	
	15			35	3	5	2.5	T/B 20-15-M6	
	20	M6	16.5	30	4.5	5	3.5	T/B 20-20-M6	
	25			30	5.5	4.5	4.5	T/B 20-25-M6	
	30			25	7	4.5	4.5	T/B 20-30-M6	
	10			M6	18	80	1.5	8	1.5
15	60	2.5	8			2.5	T/B 25.5-15-M6		
20	50	5	8			4	T/B 25.5-20-M6		
30	50	7.5	8			6	T/B 25.5-30-M6		
25.5	10	M8	20	80	1.5	8	1.5	T/B 25.5-10-M8	
	15			60	2.5	8	2.5	T/B 25.5-15-M8	
	22			50	4	8	4	T/B 25.5-22-M8	
	25			50	5.5	8	4.5	T/B 25.5-25-M8	
	30			50	7.5	8	6	T/B 25.5-30-M8	
	40			50	10	6.5	6	T/B 25.5-40-M8	
30	15	M8	25	90	3	11	2.5	T/B 30-15-M8	
	22			80	5	11	4	T/B 30-22-M8	
	30			70	8	11	6	T/B 30-30-M8	
	40			60	9	11	7.5	T/B 30-40-M8	
40	30	M8	20	150	6	20	5.5	T/B 40-30-M8	
	40			120	10	20	7.5	T/B 40-40-M8	
	20	M10	25	160	4	20	3	T/B 40-20-M10	
	28			150	6	20	5.5	T/B 40-28-M10	
	35			120	8	20	6.5	T/B 40-35-M10	
	40			120	10	20	7.5	T/B 40-40-M10	
45	120	11	20	9	T/B 40-45-M10				
50	25	M10	25	300	6	25	4.5	T/B 50-25-M10	
	35			250	8	25	7	T/B 50-35-M10	
	45			190	11	25	9	T/B 50-45-M10	
	45			190	11	25	9	T/B 50-45-M10	
60	25	M10	25	400	5	30	4.5	T/B 60-25-M10	
	36			300	8	30	7	T/B 60-36-M10	
	45			250	11	30	9	T/B 60-45-M10	
70	35	M10	25	450	8	35	6.5	T/B 70-35-M10	
	50			350	11	35	11	T/B 70-50-M10	
	70			300	14	35	15	T/B 70-70-M10	
80	40	M12	28	600	9	40	7	T/B 80-40-M12	
	30			45	950	7	40	5	T/B 80-30-M14
	30	M14	35	950	7	40	5	T/B 80-30-M14	
	40			35	600	9	40	7	T/B 80-40-M14
	70			35	500	17	40	15	T/B 80-70-M14
	80			35	450	19	40	17	T/B 80-80-M14
100	40	M16	47	1100	8	60	7	T/B 100-40-M16	
	55			900	12	60	10	T/B 100-55-M16	
	80			750	19	60	17	T/B 100-80-M16	

*剪切力为横向剪切力。

混合型



双螺孔



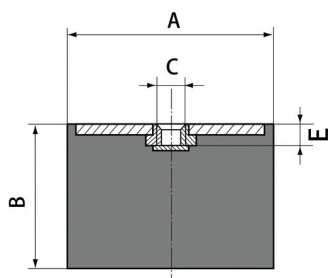
A (mm)	B (mm)	C	D (mm)	E (mm)	压缩		剪切*		产品型号
					最大荷载 (daN)	变形量 (mm)	最大荷载 (daN)	变形量 (mm)	
16	10	M4	10	2	20	1.5	2.5	1M5	T/C-16-10-M4
	20				3	2.5	2M5	T/C-16-15-M4	
16	10	M5	12	3	20	1.5	2.5	1.5	T/C-16-10-M5
	20				3	2.5	2	T/C-16-15-M5	
16	15	M5	12	3	15	4	2.5	4	T/C-16-20-M5
	25				5	2	5	T/C-16-25-M5	
20	15	M6	16.5	4	35	2.5	5	2.5	T/C-20-15-M6
	20				4.5	5	5	T/C-20-20-M6	
20	20	M6	16.5	4	30	5.5	4.5	4.5	T/C-20-25-M6
	30				7	4.5	4.5	T/C-20-30-M6	
25.5	15	M6	18	4	60	2.5	8	8.5	T/C-25.5-15-M6
	20				3.5	8	4	T/C-25.5-20-M6	
25.5	30	M8	20	6	50	7.5	8	6	T/C-25.5-30-M6
	22				50	3.5	8	4	T/C-25.5-22-M8
25.5	25	M8	20	6	50	5	8	4.5	T/C-25.5-25-M8
	30				50	7.5	8	6	T/C-25.5-30-M8
30	40	M8	25	6	50	10	6	6	T/C-25.5-40-M8
	15				90	3	11	2.5	T/C-30-15-M8
30	22	M8	25	6	80	4.5	11	4	T/C-30-22-M8
	30				70	7.5	11	6	T/C-30-30-M8
30	40	M8	25	6	60	9	11	7.5	T/C-30-40-M8
	30				150	4.5	20	5.5	T/C-40-30-M8
40	40	M8	20	6	120	10	20	7.5	T/C-40-40-M8
	20				160	4	20	3	T/C-40-20-M10
40	28	M10	25	6	150	5	20	5.5	T/C-40-28-M10
	35				120	7.5	20	6.5	T/C-40-35-M10
40	40	M10	25	6	120	10	20	7.5	T/C-40-40-M10
	45				120	11	20	9	T/C-40-45-M10
50	45	M10	15	8	190	11	25	9	T/C-50-45-M10
	35				250	8	25	7	T/C-50-35-M10
50	45	M10	25	8	190	11	25	9	T/C-50-45-M10
	60				300	8	30	7	T/C-60-36-M10
60	45	M10	25	8	250	10	30	9	T/C-60-45-M10
	35				450	7.5	35	6.5	T/C-70-35-M10
70	50	M10	25	9	350	10	35	11	T/C-70-50-M10
	70				300	14	35	15	T/C-70-70-M10
80	40	M12	28	10	600	8	40	7	T/C-80-40-M12
	40				600	8	40	7	T/C-80-40-M14
80	70	M14	35	12	500	17	40	15	T/C-80-70-M14
	80				450	19	40	17	T/C-80-80-M14
100	40	M16	47	14	1100	8	60	7	T/C-100-40-M16
	55				900	12	60	10	T/C-100-55-M16
100	80	M16	47	14	750	19	60	17	T/C-100-80-M16
	100				600	23	60	20	T/C-100-100-M16

A (mm)	B (mm)	C	E (mm)	压缩		剪切*		产品型号
				最大荷载 (daN)	变形量 (mm)	最大荷载 (daN)	变形量 (mm)	
16	10	M4	2.5	20	1.5	2.5	1.5	T/N-16-10-M4
	15			20	3	2.5	2	T/N-16-15-M4
16	10	M5	3	20	1.5	2.5	1.5	T/N-16-10-M5
	15			20	3	2.5	2	T/N-16-15-M5
16	20	M5	3	15	4	2.5	4	T/N-16-20-M5
	25			15	5	2	5	T/N-16-25-M5
20	15	M6	4	35	2.5	5	2.5	T/N-16-10-M6
	20			30	4.5	5	3.5	T/N-16-15-M6
20	25	M6	4	30	5.5	4.5	4.5	T/N-16-20-M6
	30			25	7	4.5	4.5	T/N-16-25-M6
25.5	20	M6	4	50	3	8	4	T/N-25.5-20-M6
	30			50	7.5	8	6	T/N-25.5-30-M6
25.5	22	M8	6	50	3	8	4	T/N-25.5-22-M8
	25			50	4.5	8	4.5	T/N-25.5-25-M8
25.5	30	M8	6	50	7.5	8	6	T/N-25.5-30-M8
	40			50	10	6	6	T/N-25.5-40-M8
30	22	M8	6	80	4	11	4	T/N-30-22-M8
	30			70	7.5	11	6	T/N-30-30-M8
30	40	M8	6	60	9	11	7.5	T/N-30-40-M8
	30			150	4.5	20	5.5	T/N-40-30-M8
40	40	M8	6	120	10	20	7.5	T/N-40-40-M8
	28			150	4.5	20	5.5	T/N-40-28-M10
40	35	M10	8	120	7	20	6.5	T/N-40-35-M10
	40			120	10	20	7.5	T/N-40-40-M10
40	45	M10	8	120	11	20	9	T/N-40-45-M10
	35			250	7	25	7	T/N-50-35-M10
50	45	M10	8	190	10	25	9	T/N-50-45-M10
	60			300	7	30	7	T/N-60-36-M10
60	45	M10	8	250	9	30	9	T/N-60-45-M10
	35			450	7	35	6.5	T/N-70-35-M10
70	50	M10	9	350	9	35	11	T/N-70-50-M10
	70			300	14	35	15	T/N-70-70-M10
80	40	M12	10	600	7	40	7.5	T/N-80-40-M12
	40			600	7	40	7	T/N-80-40-M14
80	70	M14	12	50	17	40	15	T/N-80-70-M14
	80			450	19	40	17	T/N-80-80-M14
100	40	M16	14	1110	8	60	7	T/N-100-40-M16
	55			900	12	60	10	T/N-100-55-M16
100	60	M16	14	1100	8	180	10	T/N-100-60-M16
	75			600	10	140	12	T/N-100-75-M16
100	80	M16	14	750	19	60	17	T/N-100-80-M16
	100			600	23	60	20	T/N-100-100-M16

Ø16 带螺栓孔的产品安装有快速螺帽。

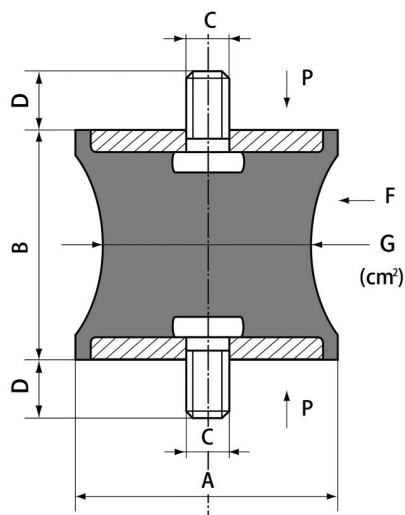
最大扭矩1.8m.N

一端螺纹孔



A (mm)	B (mm)	C	E (mm)	压缩		产品型号
				最大荷载 (daN)	变形量 (mm)	
16	10	M4	2.5	20	2	T/E-16-10-M4
	15			20	3	T/E-16-15-M4
20	15	M6	4	35	4	T/E-20-15-M6
	15			60	3.5	T/E-25.5-15-M6
25.5	20	M6	4	55	5.5	T/E-25.5-20-M6
	30			50	8	T/E-25.5-30-M6
30	22	M8	6	80	6	T/E-30-22-M8
	50			20	343	3.4

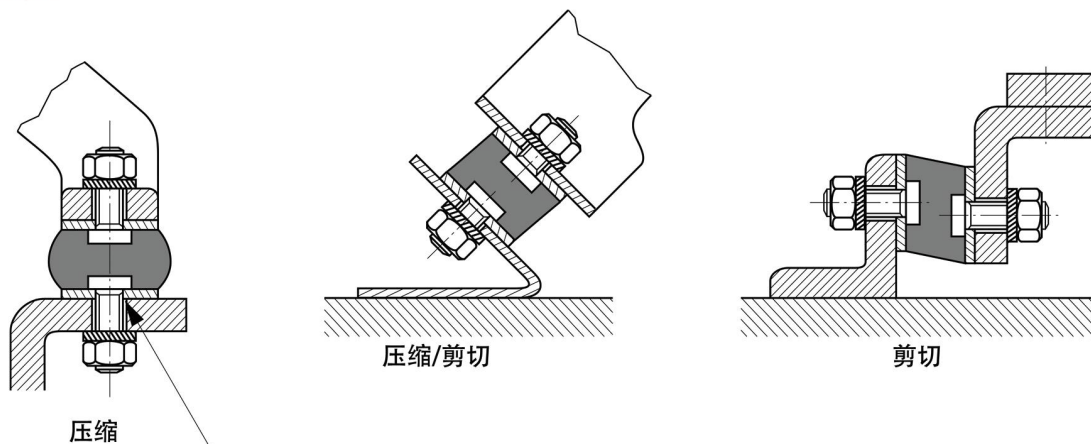
空头螺柱型



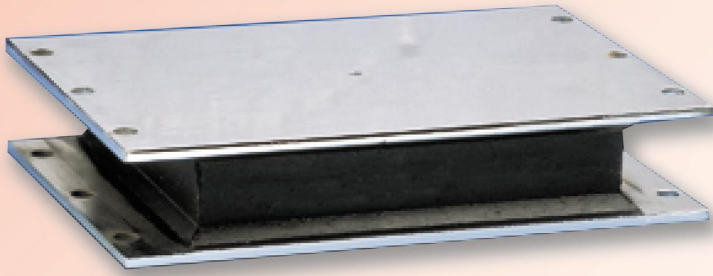
A (mm)	B (mm)	C	D (mm)	G (mm)	压缩 (P)		剪切* (F)		产品型号
					最大荷载 (daN)	变形量 (mm)	最大荷载 (daN)	变形量 (mm)	
12.5	14	M6	10	0.3	3	1.4	0.5	1.2	T/S-12.5-14-M5
20	19	M6	16.5	1.6	12	2.5	3	5	T/S-20-19-M6
40	28	M10	25	3.1	30	5	2.5	4.5	T/S-40-28-M10
57	44	M8	20	5	40	5	7	5	T/S-57-44-M8
57	44	M8	20	9.5	75	5	12	6	T/S-57-44-M8
60	60	M10	25	19.5	150	8	30	10	T/S-60-60-M10
80	70	M14	35	38.5	300	9.5	55	9.5	T/S-80-70-M14
95	76	M16	45	50	400	9.5	70	8	T/S-95-76-M16

A (mm)	B (mm)	C	D (mm)	G (mm²)	压缩 (P)		剪切* (F)		产品型号
					最大荷载 (daN)	变形量 (mm)	最大荷载 (daN)	变形量 (mm)	
80	60	M14	15.5	38.5	250	5	70	8	T/S-80-60-M14

安装



例如: 521401: M10x150 倒角 = 1,5mm
521951: M16x200 倒角 = 2mm



PSHBOOK[®] 座盘减震器

固有频率：
5-13Hz

描述

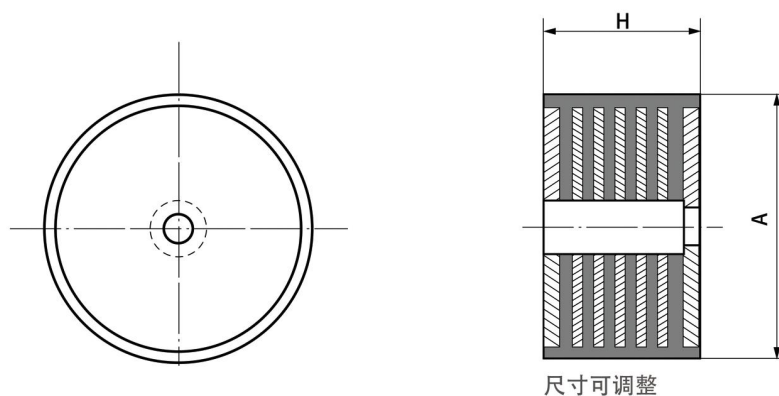
该底座由一层或者多层弹性橡胶体硫化在平行的金属平板上而成；
该底座有圆柱型和锥形两种；
该底座的机械性能由它的橡胶体硬度和它所包含的金属板的层数决定；
该底座可以支撑20到100bars的压缩；
该底座金属板通常经磷酸盐防腐处理；
弹性体采用氯丁橡胶，具有很好的耐候性。

运行

该底座的设计具有以下基本特性：

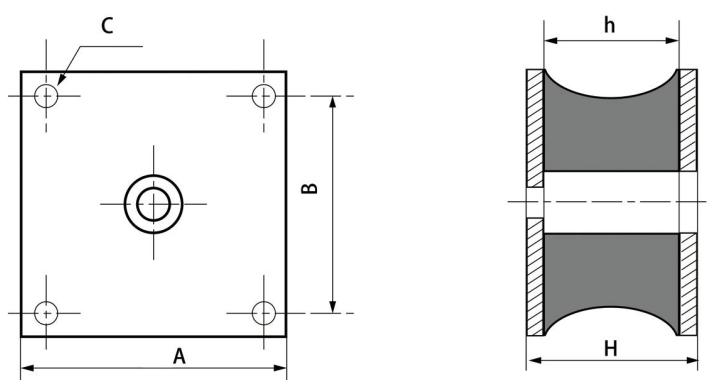
- 体积小；
- 表面积大；
- 可以叠放；
- 底座支撑设备可以在各个方向自由移动；高的轴向和径向刚度比；
- 非常高的轴向载荷。

圆柱形底座



型号	A(mm)	H(mm)	额定静荷载(mm)
P/B-115-54	115	54	1 500
P/B-150-110	150	110	12 000
P/B-200-94.5	200	94.5	18 000
P/B-200-90	200	90	5 000
P/B-275-275	275	275	5 000
P/B-320-19	320	19	100 000
P/B-350-105	350	105	110 000
P/B-400-117	400	117	150 000

方形底座



P/B-h-H-daN	A(mm)	h(mm)	H(mm)	C(mm)	剪切		压缩(daN)	
					(mm)	(daN)		
P/B-62-70-200	150	62	120	70	12.5	20	200	1500
P/B-62-70-150	150	62	120	70	12.5	20	150	1000
P/B-74-86-500	232	74	190	86	16.5	25	500	2000
P/B-74-86-625	232	74	190	86	16.5	25	625	3500
P/B-88-100-400	180	88	146	100	13	10	400	3000
P/B-66-76-250	180	66	146	76	13	10	250	1500

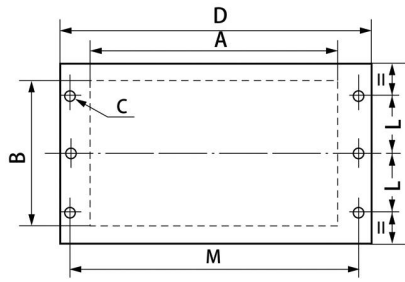


图 A

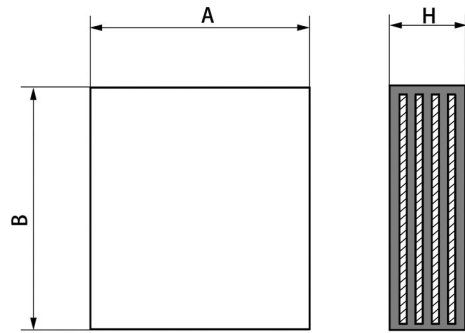
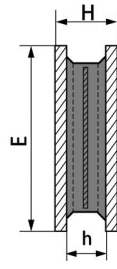


图 B

有安装板的底座 (图)

产品型号 有金属板	产品型号 有金属板	A (mm)	B (mm)	D (mm)	E (mm)	H (mm)	h (mm)	Nr孔 xφC(mm)	L (mm)	M (mm)	重量 (kg)
P/B-182-142-49	P/B-M-182-142-49	182	142	255	170	49	40	6x9	58	235	5
P/B-372-252-61	P/B-M-372-252-61	372	252	460	300	61	50	6x13	100	430	18
P/B-702-252-61	-	702	252	805	300	61	50	6x17	95	765	35
-	P/B-M-702-252-61	160	110	230	110	58	44	4x15	35	202	5
P/B-283-140-76	-	283	140	380	140	76	60	6x18	50	340	9.5

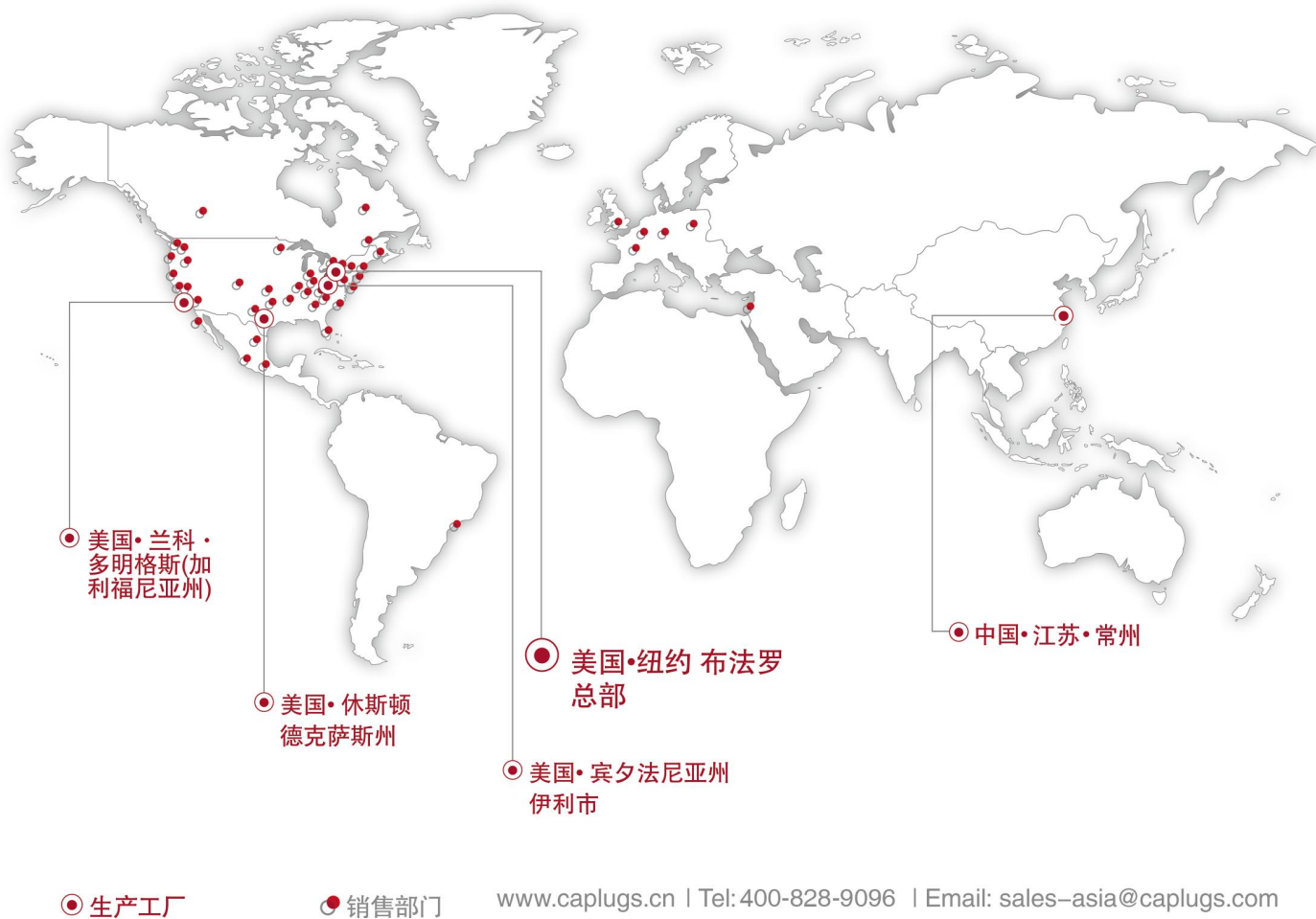
额定静荷载 (daN)	变形量 (mm)	产品型号	硬度	额定静荷载 (daN)	变形量 (mm)	产品型号	硬度
1000-4000	8	P/B-283-140-76	50	5000-20000	6	P/B-372-252-61	45
1250-5000	7	P/B-182-142-49	60	7500-30000	7	P/B-372-252-61	60
2500-10000	6	P/B-M-182-142-49	45	11250-45000	5	P/B-702-252-61	60
6250-25000	3.5	P/B-M-702-252-61	70	15000-60000	4	P/B-702-252-61	60
3750-15000	5	P/B-M-182-142-49	60				

不带金属板的底座 (图)

型号	A(=D)(mm)	B(=E)(mm)	H(mm)	最大静荷载(mm)
P/B-200-165-38	200	165	38	95 000
P/B-220-220-270	220	220	270	150 000
P/B-240-200-38	240	200	38	145 000
P/B-250-250-140	250	250	140	200 000
P/B-200-190-60	200	190	60	115 000
P/B-260-230-60	260	230	60	185 000
P/B-280-180-60	280	180	60	143 000



Caplugs是产品保护领域的领导者, 在世界各地设有生产基地和销售代表, 为每一位客户提供高效的服务。



国际销售部

法国

ADDEV
+33 4 72 11 35 00
info@addev.fr
www.addev.fr

英国&爱尔兰

Greentree Caplugs®
+44 (0) 1684 533800
sales@greentree-eng.co.uk
www.greentree-eng.co.uk

比利时

Tape Service Coenraets
+32 (0) 367 89 00
info@tapeservice.be
www.tapeservice.be

波兰, 捷克, 斯洛伐克, 白俄罗斯

Lapena Sp. J.
+48 22 569 91 91
lapena@lapena.pl
www.lapena.pl

阿根廷&巴西

Vermont Rep Com Ltda.
+55 11 3726-6655
vendas@vermont-rep.com
www.vermont-rep.com

以色列

Yail Noa Agencies Ltd.
+972-3-5509148
sales@yail-noa.co.il
www.yail-noa.co.il

德国

IPT GmbH
+49(0)711/9140250-6
sales@ipt-gmbh.com
www.ipt-gmbh.com